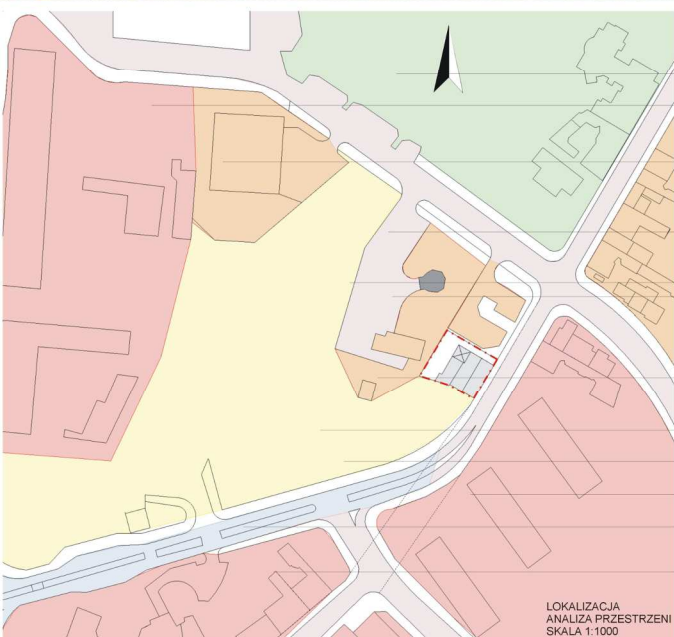


## PRZEPOMPOWIA

ReVita  
Wielkopolsko  
UL. 11 LISTOPADA 26 64-920 PIŁA

LOKALIZACJA



- BULWARY NAD GWADĄ
- TERENY MIESZKANIÓWKI
- PLANOWANE PARKINGI MIEJSKIE
- ISTNIEJĄCE DROGI
- NOWA OCZYSZCZALNIA ŚCIEKÓW  
PLANOWANE PARKINGI MIEJSKIE
- PRZEPOMPOWIA
- PLANOWANE TERENY PUBLICZNE(USŁUGI,ITD.)
- WCZEŚNIEJSZY PRZEBIEG ULICY 11 LISTOPADA
- TERENY MIESZKANIÓWKI
- NOWA DROGA PIŁSUDSKIEGO
- TERENY MIESZKANIÓWKI

LOKALIZACJA  
ANALIZA PRZESTRZENI  
SKALA 1:1000



ZAGOSPODAROWANIE TERENU  
SKALA 1:500

## LEGENDA

SKALA 1:500

-  PRZEPOMPOWIA
-  SCHODY ZEWNĘTRZNE
-  DŹWIG DLA NIEPEŁNOSPRAWNYCH
-  DEPTAK WEWNĘTRZNY(PŁYTY BETONOWE)
-  NOWA OCZYSZCZALNIA ŚCIEKÓW
-  DRZEWO
-  WEJŚCIE DO BUDYNKU, NA POSESJĘ

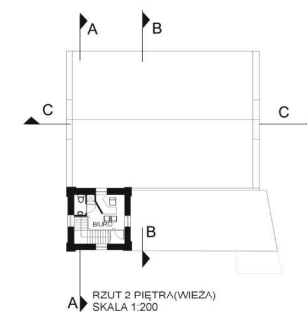
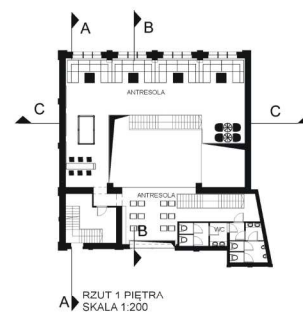
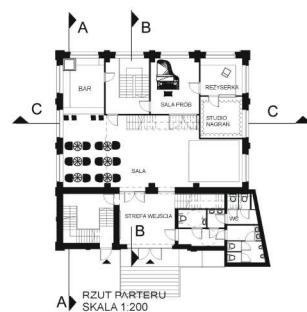
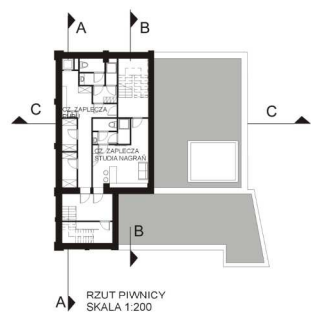
## WNIOSKI:

- LOKALIZACJA GŁÓWNEGO WEJŚCIA OD STRONY PLANOWANYCH TERENÓW REKREACYJNYCH (BEZPOŚREDNI DOSTĘP OBIEKTU Z CENTRUM MIASTA, PONADTO ZBYT MAŁY PRZEDBIEG NP. OD UL. 11 LISTOPADA)
- PODWYZSZENIE PIERWSZEJ KONDYGNACJI-WIEKSZA ILOŚĆ STOPNI SCHODÓW ZEWNĘTRZNYCH
- UPORZĄDKOWANIE ISTNIEJĄCEJ ZIELENI NA TERENIE PRZEPOMPOWNI. DWA DRZEWA W OKRĄGLYCH DONICACH BETONOWYCH Z DREWNIANYMI ŁAWKAMI
- STWORZENIE DŹWIGU DLA OSÓB NIEPEŁNOSPRAWNYCH PRZY GŁÓWNYM WEJŚCIU(RAMPA ZAJMIE ZBYT DUŻO MIEJSCA NA REPREZENTACYJNEJ CZĘŚCI POSESJI)
- BRAK PLANOWANIA PARKINGÓW NA OPRACOWYWANYM TERENIE DUŻA ILOŚĆ MIEJSKICH PARKINGÓW



# PRZEPOMPOWNIĄ

ReVita  
Wielkopolsko  
UL. 11 LISTOPADA 26 64-920 PIŁA



ELEWACJA PÓŁNOCNA  
SKALA 1:200



ELEWACJA WSCHODNIA  
SKALA 1:200



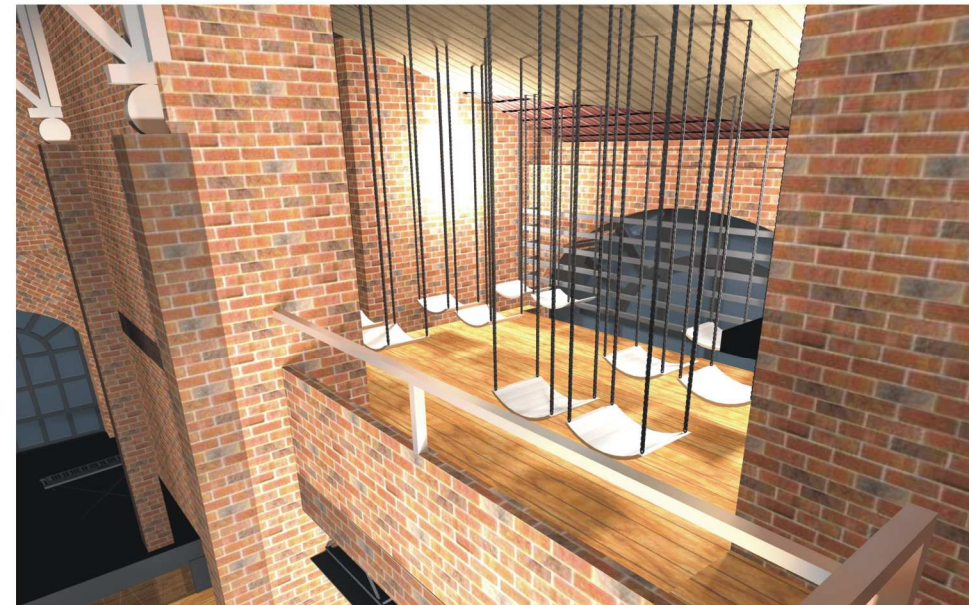
ELEWACJA POŁUDNIOWA  
SKALA 1:200



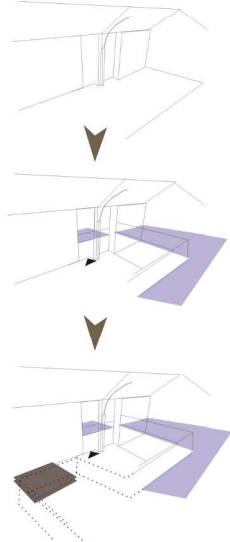


# PRZEPOMPOWNIA

ReVita  
Wielkopolsko  
UL. 11 LISTOPADA 26 64-920 PIŁA

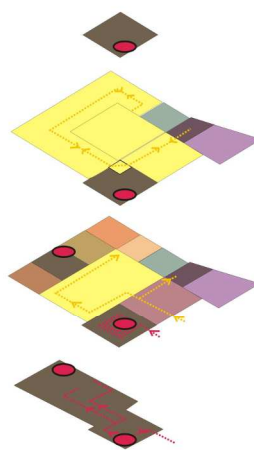


KONCEPCJA

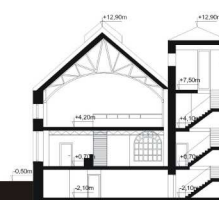
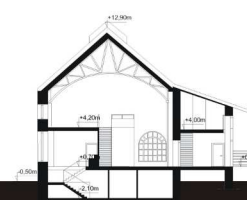
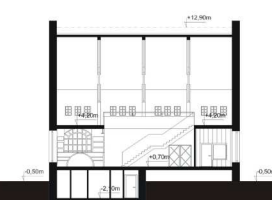


- STREFA PUBU
- STREFA ZAPLECZA
- KOM. PIONOWA NA ZAPLECCZU
- STREFA WEJŚCIA
- BAR
- STREFA NAGRAN
- SCENA
- WC OGÓLNODOSTĘPNE

SCHEMAT FUNKCJONALNY KONCEPCJI



BRYLA ZOSTAŁA PODZIELONA NA STREFY FUNKCJONALNE. W CZĘŚCI PIWNICY UMIESZCZONO ZAPLECZKO DLA PUBU, MAGAZYN, ZMYWAK, SZATNIE, A TAKŻE STREFE RELAKSU DLA OSÓB WYSTĘPUJĄCYCH. NA PARTERZE ZNAJDUJE SIĘ GŁÓWNE WEJŚCIE DO BUDYNKU Z PRZEDSIÖNKIEM, WC OGÓLNODOSTĘPNE, SAŁA DLA PUBU, BAR, SCENA, A TAKŻE ZESPÓŁ POMIESZCZEŃ STUDIA NAGRAN. NA ANTRESOLI ZLOKALIZOWANO SAŁA DLA PUBU RAZ WC OGÓLNODOSTĘPNE.

PRZKROJ A-A  
SKALA 1:200PRZKROJ B-B  
SKALA 1:200PRZKROJ C-C  
SKALA 1:200

Zaprojektowana koncepcja przedstawia studio nagrań wraz z pubem. Po szeregu analiz stwierdzono, że właśnie w tej strefie występuje luka w mieście. Obiekt ma służyć ożywieniu tej części miasta, pozwolić młodym artystom rozwijać się poprzez nagrywanie własnej twórczości, a także udostępnić możliwość przedstawiania jej publicznie- koncerty. Główną halę podzielono na dwie części: parter i antresolę. Na parterze znajduje się strefa wejścia, sanitariaty ogólnodostępne, studio nagrań, sala prób, reżyserka, a także w części wieży umieszczono komunikację pionową prowadzącą w górę do biura, w dół do piwnicy, gdzie znajdują się magazyny, zaplecze gastronomiczne, szatnie dla pracowników, zmywak, a także część zaplecza dla muzyków z sanitariatami. Na antresoli znajdują się liczne siedziska, bilard, a także wyodrębniono salę z huśtawkami, które w tym charakterze budynku są ciekawą alternatywą dla zwykłych ław. Pozwalają na wycucie muzyki i poruszanie się wraz z nią.