

---

# 500-LECIE

POTWIERDZENIA NADANIA  
PRAW MIEJSKICH PILE

---

# JUBILEUSZ 500-LECIA

Tegoroczne obchody jubileuszu 500-lecia potwierdzenia praw miejskich Piły dają wiele okazji do refleksji na temat historii miasta i jego mieszkańców. Bez wątpienia jest ona ważnym elementem określającym tożsamość obecnych mieszkańców grodu nad Gwdą. Wszelako odwołujemy się do historii nie tylko po to, aby rozpamiętywać przeszłość, ale by na jej fundamentach budować przyszłość. Taka praca wymaga oparcia na solidnych podstawach, które daje rzetelna i wszechstronna wiedza. Dlatego tak ważne jest, aby umiejętnie ją krzewić.

Realizując ten zamiar władze miasta wydały już monografię Piły po 1945 roku, właśnie ukazał się album z widokami dawnej Piły, dawne miasto i jego mieszkańcy są i jeszcze będą tematem wystaw oraz innych form działalności edukacyjnej. Obecna publikacja ma w skrótovej formie przypomnieć najważniejsze wydarzenia z dziejów miasta oraz zwrócić uwagę na najistotniejsze materialne i niematerialne ślady tej przeszłości – zawsze jednak w odniesieniu do współczesnego oblicza miasta, jego możliwości, potrzeb i aspiracji.



*Piotr Głowski*  
*Prezydent Miasta Piły*





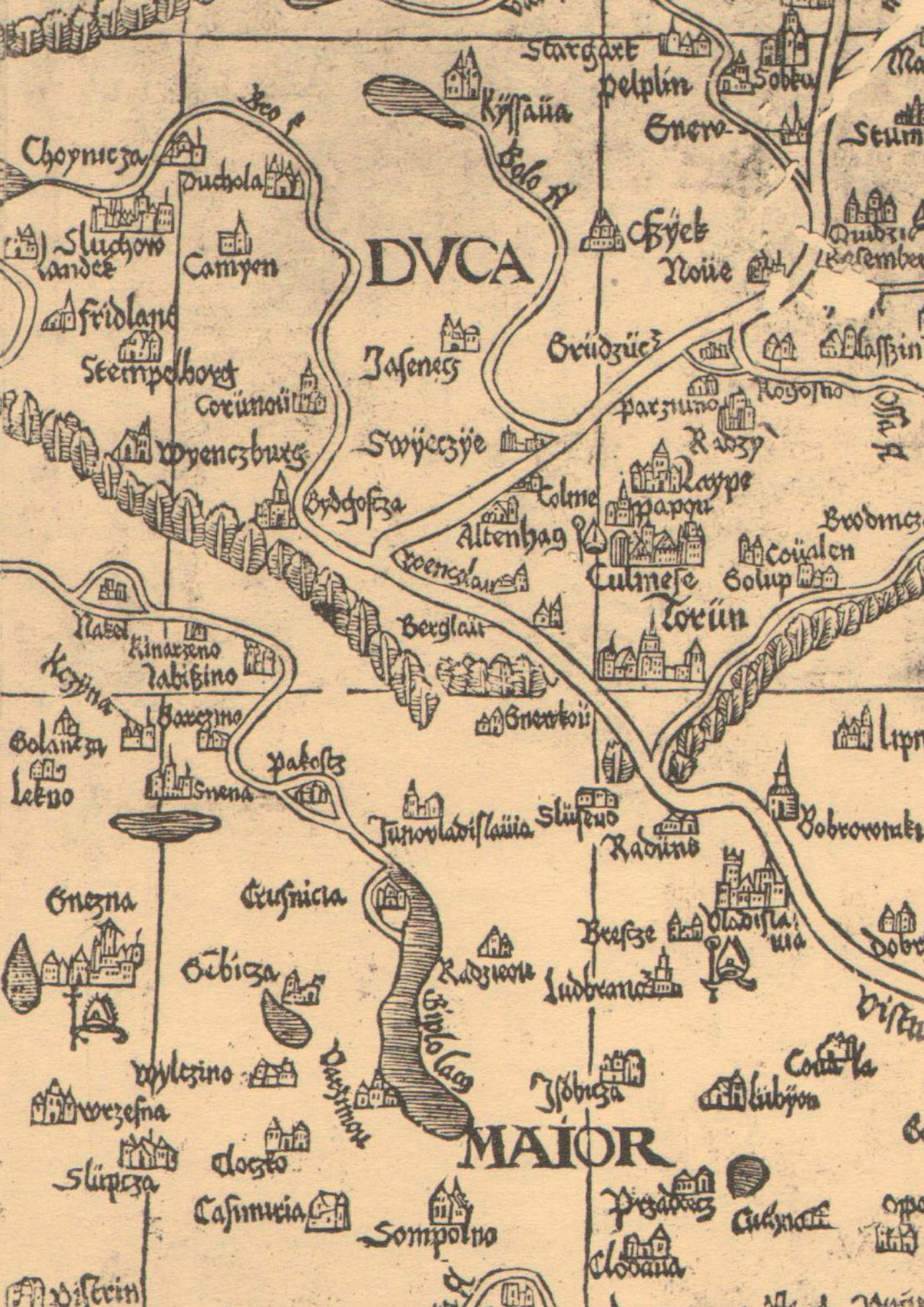
# HISTORIA MIASTA

Przed blisko sześciuset laty wśród nadnoteckich obszarów puszczańskich nad rzeką Gwdą, zwaną także Chudą, rozlokowała się osada, której przemysłowy charakter związany z obróbką drewna znalazł odbicie w nazwie – Piła.

W pierwszej połowie XV wieku osada otrzymała prawa miejskie. Stało się to w latach 1437-1451 z woli tenentariusza ujskiego, wojewody kaliskiego i uczestnika bitwy pod Grunwaldem – Marcina ze Sławska. Działo się to za panowania Władysława Warneńczyka i Kazimierza Jagiellończyka. Któryś z tych dwóch królów nadał przywilej lokacyjny Piły. Większość znanych z przełomu XV i XVI wieku, nazwisk i przezwisk mieszczan piłskich posiadało brzmienie polskie.

---





DVCA

MAIOR

Choynicza

Duchola

Stargard

pelplin

Enere

Kyssaia

Belo

Byeb

Noie

Sluchow

Camyen

fridland

Seempelborg

Corunouii

Tafenes

Brudzue

Swyeczje

wyenczburg

Bydgofza

Altenhag

Ratze

Culnese

Solup

Brodmez

Loeun

Berglaur

Stabel

Kinaxeno

Tabisino

Kozyna

Bareczno

Bolanicza

Letpo

patofz

Snena

Snewtoii

Tunovladislauia

Slufeno

Radins

Dobrowitz

Enezna

Cusnicia

Bibiza

Radzeore

Ludbrana

Vladysla

Contla

Wylezino

Daszmar

Isobiza

Libyon

wezefna

dogto

Slupcza

Casunucia

Sompolno

Pezabag

Cukynat

Chobana

Wistwin

# HISTORIA MIASTA

Lokację miasta na prawie magdeburskim potwierdził 4 marca 1513 r. król Zygmunt I Stary. Miasto rozwijało się powoli, ale systematycznie. Pod koniec XVI wieku posiadało: 153 domy mieszkalne, 5 młynów, 1 tartak i 1 folusz do spłśniania sukna. Centrum stanowiła ulica Marii Panny, zwana też Kościelną, rozlokowana wzdłuż tranzytowej drogi do Ujścia (obecna Aleja Piastów). Tu właśnie znajdowało się pierwotne Stare Miasto. Już w 1581 roku odnotowano istnienie, na lewym brzegu Gwdy, przedmieścia zwanego „Za mostem” (Zamość). W dwadzieścia lat później wzmiankowane zostały także dwa dalsze przedmieścia: Borkowo (obecnie rejon ulic 11 Listopada, do Witaszka i placu Staszica) oraz Góra (obecnie Osiedle Górne).

Z upływem czasu, obok rdzennej ludności polskiej, w Pile osiedlali się Niemcy oraz Żydzi (od XVI w.). Wszyscy żyli zgodnie, szanując nawzajem własną odrębność.



mapa Wapowskiego 1526 r



Marcello Bacciarelli, portret króla Zygmunta Starego, archiwum Muzeum Okręgowego im. Stanisława Staszica w Pile



Portret Konstancji Habsburżanki, archiwum Muzeum Okręgowego im. Stanisława Staszica w Pile

W 1609 roku miasto wraz ze starostwem ujsko-pilskim z woli króla Zygmunta III Wazy otrzymała jego małżonka – królowa Konstancja.

Ufundowała ona nowy kościół pw. Najświętszej Maryi Panny i św. Jana Chrzciciela (od połowy XVIII w. pw. św. Jana Chrzciciela i św. Jana Ewangelisty), który przez następne stulecia stanowił symbol królewskiej hojności dla niewielkiej Piły.

Miasto wiele zawdzięczało królowej, szczególnie po tragicznym pożarze, który w 1626 r. strawił niemal całą zabudowę. Zrozpaczonemu pogorzelnemu Konstancja udzieliła wszechstronnej pomocy. Z jej rozkazu sekretarz królewski Samuel Targowski herbu Rogala wytyczył nowy kształt urbanistyczny miasta. Odtąd jego centrum stanowił Nowy Rynek (obecnie zachodnia część Placu Zwycięstwa), a peryferie tzw. Rynek Żydowski (do niedawna Plac Waryńskiego, obecnie część Alei Piastów w rejonie ulicy: Ossolińskich i Pocztovej).

# HISTORIA MIASTA

Na początku II połowy XVIII wieku w Pile stała chorągiew husarska znaku księcia Adama Czartoryskiego, której porucznikiem był stolnik poznański Wojciech herbu Werbno Rydzyński. On to na wieść o zawiązaniu konfederacji w Barze (1768 r.) przystąpił do niej i na czele swego oddziału wyruszył z Piły do Kcyni, podrywając tym czynem całą Wielkopolskę. Husaria na pamiątkę pobytu pozostawiła w pilskim kościele zbroje ze skrzydłami, hełmy i armatkę, które przez ponad sto lat budziły ciekawość oraz zadumę u mieszkańców i gości grodu nad Gwdą. Wkrótce, po pierwszym rozbiórce Polski, skończyły się rządy Polaków w Pile. Fakt ten w zasadniczy sposób zburzył zgodne współżycie różnych narodowości. Forsowne wspieranie nowych osadników z Zachodu przez Fryderyka II, króla Prus, przy jednoczesnym wypieraniu słabszych ekonomicznie, zwłaszcza biedniejszych Żydów, wzbudzały wśród mieszkańców niepokój.

W latach 1807-1815 Piła znalazła się w granicach Księstwa Warszawskiego, stanowiącego namiastkę państwowości polskiej.

Wraz z upadkiem gwiazdy napoleońskiej kolejny raz zmieniła się pilska rzeczywistość. Miasto znalazło się w granicach Wielkiego Księstwa Poznańskiego (wówczas część Prus), chociaż sąsiadująca z nim od północnego-zachodu osada Koszyce należała już do Prus Zachodnich. Piła otrzymała nowe nawierzchnie ulic, most (w miejscu, gdzie obecnie jest most B. Chrobrego), pocztę i regularne połączenia pocztowe z Berlinem i Królewcem. W roku 1821 w 336 domach zamieszkiwało blisko 3 tys. mieszkańców. Harmonijny rozwój zakłócił kolejny wielki pożar, który wybuchł 7 lipca 1834 roku, niszcząc aż 200 domów. Piła jednak szybko podniosła się i z tego kataklizmu, a nadchodzący „wiek pary” przyniósł nowe możliwości, które zostały wykorzystane. Miasto dość szybko rozbudowało się, powstały w nim zakłady przemysłowe: cegielnie, tartaki oraz krochmalnia.



pieczęć miasta Piły - 1671 r.



Widok Kościoła św. Janów, pocz. XX w.,  
archiwum Muzeum Okręgowego im. Stanisława Staszica w Pile

# HISTORIA MIASTA



Widok piłskiej synagogi, 1905 r.,  
archiwum Muzeum Okręgowego im. Stanisława Staszica w Pile



Al. Piastów, fot. T. Stadnik

Wielkim wydarzeniem było uruchomienie tak zwanej „Kolei Wschodniej” (Ostbahn), łączącej Berlin z Królewcem.

Piła znalazła się na tym szlaku 27 lipca 1851 r. W ciągu 30 lat wybudowano siedem linii i miasto stało się jednym z ważnych węzłów kolejowych. Dla jego ochrony kierowano tu coraz liczniejsze oddziały wojskowe, dla których wzniesiono kompleks koszarowy usytuowany w rejonie dzisiejszych ulic Bydgoskiej i Podchorążych. Z miastem związał się 149 Pułk Piechoty, który stacjonował tu do chwili rozwiązania w 1919 r. oraz jednostka sterowców.

W 1895 roku zakończono budowę okazałej poczty cesarskiej, a następnie uruchomiono sieć połączeń telefonicznych.



# HISTORIA MIASTA



Widok dworca kolejowego, 1902 r.,  
archiwum Muzeum Okręgowego im. Stanisława Staszica w Pile

W tych czasach Polacy nadal stanowili znaczącą grupę wśród mieszkańców miasta. Wielu z nich uległo germanizacji lecz także wielu innych wraz z doktorem Antonim Drygasem w 1874 roku współtworzyło Polskie Towarzystwo Przemysłowe. Od 1894 roku czynnie działało także Katolickie Stowarzyszenie Robotników. Kultywowało ono wśród swych członków polską pieśń, polskie słowo i czytelnictwo polskiej książki. Pod skrzydłami katolicyzmu ludzie ci próbowali obronić swą tożsamość, której ówczesna administracja cesarska usiłowała ich pozbawić. 3 sierpnia 1917 roku ks. Zygmunt Dykiert założył Towarzystwo Śpiewacze „Halka”.



Odejscie do rezerwy żołnierzy 149 Pułku Piechoty, przed 1908 r.,  
archiwum Muzeum Okręgowego im. Stanisława Staszica w Pile



Członkowie chóru Halka, 1918 r.,  
archiwum Muzeum Okręgowego im. Stanisława Staszica w Pile



Dworzec kolejowy, fot. R. Judycki

# HISTORIA MIASTA



*Widok budynku dawnej rejencji pilskiej, obecnej Szkoły Policji, 1960 r., archiwum Muzeum Okręgowego im. Stanisława Staszica w Pile*



*Szkoła Policji, fot. R. Judycki*

# HISTORIA MIASTA



Plac Staszica, fot. R. Judycki

W listopadzie 1918 roku powstała tu także Polska Rada Ludowa kierowana przez niestrudzonego ks. Zygmunta Dykierta oraz Józefa Budnowskiego, Aleksandra Bannacha i Teofila Drozdowskiego. Zbliżający się koniec I wojny światowej wzbudzał nadzieję na odrodzenie ojczyzny i powrót miasta do Macierzy. Niestety mimo usilnych starań piłskich patriotów, zabiegi niemieckie okazały się skuteczniejsze. Piła pozostała w granicach Rzeszy. Wytyczona w marcu 1920 r. granica przebiegała w odległości zaledwie kilku kilometrów od rogatek miasta. W tej sytuacji wielu Polaków opuściło Piłę, udając się do niepodległej ojczyzny. Do miasta zaczęli natomiast dość licznie napływać urzędnicy i osadnicy niemiecy. Nowy układ geopolityczny sprawił, że Piłę wyznaczono na siedzibę władz prowincji zwanej „Marchia Graniczna Poznań – Prusy Zachodnie”. W ślad za tą decyzją przystąpiono do budowy nowych gmachów urzędowych. W latach 1925-1928 na miejscu dawnego

Rynku Końskiego wzniesiono masywny gmach rządowy (dzisiaj mieści się w nim Szkoła Policji), który miał być symbolem niemieckiej pracy, wierności i siły na tak zwanym Pograniczu.

W sąsiedztwie wzniesiono gmach „Dom Wdzięczności Rzeszy” (Reichsdankhaus).

Mieściła się w nim sala teatralna z tysiącem miejsc na widowni (po odbudowie wojennej pełnił on funkcję Piłskiego Domu Kultury, obecnie jest to Regionalne Centrum Kultury – Fabryka Emocji). Od północnego-wschodu przylegało skrzydło mieszczące muzeum krajowe i bibliotekę.

Po przeciwnej stronie placu wybudowano gmach dla potrzeb Konsystorza ewangelickiego, urzędu finansowego i urzędu celnego (dzisiaj mieści się w nim Urząd Miasta Piły oraz główna siedziba Exalo Drilling S.A.). Pomiędzy szosą do Jastrowia a rzeką Gwdą, w latach 1927-1929, stanął budynek władz samorządowych (obecnie siedziba m.in. Starostwa Powiatowego).

# HISTORIA MIASTA

„Gorączka budowlana” objęła całe miasto. Wzrosła liczba mieszkańców, a także ranga miasta. Wszędzie więc dokładano starań, aby nowe obiekty, na wzór tych rządowych, były na najwyższym poziomie. Wśród ówczesnych przedsięwzięć budowlanych powszechną uwagę, nowatorską bryłą, zwracał kościół katolicki pod wezwaniem św. Antoniego (1929-1930), zaprojektowany przez Hansa Herkommera ze Stuttgartu.

W mieście działało wiele małych zakładów, opartych głównie na miejscowych surowcach (ceglarnie, tartaki, stolarnie, odlewnia, warsztaty kolejowe, itp.). Powstały liczne sklepy, restauracje, 6 kawiarni i 9 hoteli. Największym zakładem były warsztaty kolejowe, które zatrudniały około 2000 pracowników.

Miejscowi Polacy, pomimo wielu trudności, skupili się w pilskim oddziale V Dzielnicy Związku Polaków w Niemczech oraz chórze „Halka”, występującym głównie w kościele pw. św. Janów (nazywanym później pw. św. Jana Chrzciciela i św. Jana Ewangelisty). Od 1933 roku, po dojściu A. Hitlera do władzy okazywanie swej odrębności narodowej wiązało się z dużym ryzykiem.



Widok obecnego starostwa od strony rzeki, przed 1945 r.,  
archiwum Muzeum Okręgowego im. Stanisława Staszica w Pile



Widok Królewskich Warsztatów Kolejowych, przed 1918 r.,  
archiwum Muzeum Okręgowego im. Stanisława Staszica w Pile



Odsłonięcie tablicy pamiątkowej chóru Halka przez W. Beutner, fot. R. Zaranek, 1960 r., archiwum Muzeum Okręgowego im. Stanisława Staszica w Pile

# HISTORIA MIASTA



Konsulat RP w Pile, fot. F. Witkowski, 1937 r.,  
archiwum Muzeum Okręgowego im. Stanisława Staszica w Pile

Tylko najodważniejsi spotykali się w niewielkiej świetlicy urządzonej w starej stajni przy ul. Starej Dworcowej (dzisiaj ul. 14 Lutego 45). Dziś jej fasadę zdobi okolicznościowa tablica, odsłonięta w 1960 r.

W latach 1922-1930 w Pile czynny był Wicekonsulat RP, a od 1930 r. do 1939 r. Konsulat RP, obejmujący zasięgiem swego działania rozległy obszar tzw. Pogranicza (ziemia złotowska), na którym mieszkało a także przebywało okresowo wielu polskich robotników sezonowych. Z chwilą wybuchu drugiej wojny światowej Konsula dr. Kazimierza Drobniaka internowano i wydalono z Niemiec. Aresztowano także najaktywniejszych pilskich Polaków i umieszczono ich w obozach koncentracyjnych. Byli wśród nich m.in. zamordowani: Franciszek Brzeziński, Wiktor Herc, Feliks Kowalkowski i Stefan Wojciechowski.



Muzeum Okręgowo im. Stanisława Staszica, fot. R. Judycki

# HISTORIA MIASTA

Do 1945 r. poza nalotami alianckimi w maju i grudniu 1944 r., Pile oszczędzone były bezpośrednie okrucieństwa wojny. Dopiero podczas zimowej ofensywy Armii Czerwonej w styczniu i lutym 1945 r. podzieliła tragiczny los tysięcy miast ówczesnego świata. W wyniku długotrwałych walk i dalszych ich następstw miasto zostało poważnie zniszczone. Dramatyczny los dotknął tysiące jej dotychczasowych mieszkańców, którzy jako obywatele pokonanego mocarstwa znaleźli się daleko od swego rodzinnego miasta. Na jego gruzach nowi ludzie, także tragicznie doświadczeni okrucieństwem wojny, rozpoczęli z mozołem budować nowe życie.

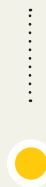


*ul. Śródmiejska, 2013 r.*



*Widok ul. Poznańskiej, obecnie ul. Śródmiejska, fot. W. Janicki, 1945 r., archiwum Muzeum Okręgowego im. Stanisława Staszica w Pile*

# HISTORIA MIASTA



*ul. Śródmiejska, fot. R. Judycki*



*ul. Śródmiejska, fot. R. Judycki*

# BYĆ MOŻE TEGO O PILE JESZCZE NIE WIECIE - CZYLI KILKA CIEKAWOSTEK O MIEŚCIE

## Studnia nieszczęścia

XIX wiek w Europie to rewolucja przemysłowa, wynalazki, nowe technologie, rozwój miast, reformy gospodarcze i społeczne. Jest jeszcze jedna, ciemna strona tamtych czasów - epidemie. W tym największa epidemia cholery, która „szalała” w latach 1831-1838. Następna epidemia miała miejsce w 1892 r. Poszukiwania nowych ujęć wody doprowadziły do katastrofy, która sprawiła, że o Pile pisano w całej Europie. W 1893 r. jedna z artezyjskich studni, planowana w pobliżu skrzyżowania ulic Małej i Wielkiej Kościelnej (obecnie Placu Zwycięstwa - Al. Piastów), miała być nowym ujęciem zdrowej i czystej wody, a stała się symbolem katastrofy - „studnią nieszczęścia”.

---







Zalew Koszycki, fot. R. Judycki

BYĆ MOŻE TEGO O PILE  
**JESZCZE NIE WIECIE**  
 - CZYLI KILKA CIEKAWOSTEK O MIEŚCIE



Widoki Studni Nieszczęścia na karcie pocztowej z 1903 r., archiwum Muzeum Okręgowego im. Stanisława Staszica w Pile

W trakcie prowadzonych prac nieoczekiwanie z ziemi zaczął wydobywać się silny strumień wody, którego nie dało się powstrzymać. Stojące w pobliżu odwiertu domy zaczęły pękać. Mieszkańcy zostali zmuszeni do opuszczania swych domostw. Mimo wielu prób zapobiegnięcia nieszczęściu, gdy już wydawało się, że sytuacja została opanowana przez technika Beyera, 15 lipca 1893 r. całe dotychczasowe wyrobisko wraz ze zgromadzonym sprzętem zniknęło w rozpadlinie. Postępujące zapadlisko rozszerzało się w kierunku południowym do ówczesnego Placu Wilhelmowskiego (rejon obecnej ulicy Ossolińskich), budynki zaczęły się rozsypywać. Wskutek „działania” studni nieszczęścia zniszczonych zostało 47 domów. Dach nad głową straciło 127 mieszkańców miasta. Wypływ wody ze studni nieszczęścia ustał gwałtownie i nieoczekiwanie 11 listopada 1893 r.



Studnia Nieszczęścia na zdjęciu T. Graczyńskiego, 1893 r., archiwum Muzeum Okręgowego im. Stanisława Staszica w Pile

Ówczesny piłski malarz i fotograf Teofil Graczyński wykonał serię zdjęć dokumentujących wydarzenie i stworzył wyjątkowy album dla cesarza Wilhelma II. Ten niezwykły eksponat został odnaleziony w niemieckim antykwariacie. W 2009 r. trafił do Piły i przechowywany jest w zbiorach Muzeum Stanisława Staszica.

## BYĆ MOŻE TEGO O PILE JESZCZE NIE WIECIE

- CZYLI KILKA CIEKAWOSTEK O MIEŚCIE

### Lotnisko

W 1903 r., dzięki braciom Wright, świat dowiedział się, że człowiek potrafi latać. Zaledwie 10 lat później w Pile uruchomiono Wschodnioniemieckie Zakłady Albatrosa (Ostdeutsche Albatros Werke – OAW) jako filię berlińskich zakładów Albatros. Przy zakładzie urządzono lotnisko fabryczne, co sprawia, że Piła należy do miast o najdłuższych tradycjach lotniczych. Warto również wspomnieć, że 20 października 1913 r. otwarto w Pile cywilną stację lotniczą, która znajdowała się przy obecnej ul. Kossaka. Od sierpnia 1915 r. budynek trafił w ręce 2 Zapasowego Oddziału Lotniczego (Flieger Ersatz Abteilung nr 2 - FEA 2), który prowadził szkolenie pilotów i obserwatorów jednostek liniowych.

W trakcie I wojny światowej pilskie zakłady produkowały samoloty typu Albatros oraz Fokker. Po I wojnie światowej, na mocy traktatu wersalskiego zobligowano zwyciężone Niemcy do zlikwidowania sił zbrojnych, co dla Piły skutkowało rozwiązaniem jednostki FEA 2, a także zamknięciem zakładów Albatrosa w Pile. W latach 30. XX wieku lotnisko znacznie rozbudowano. Powstały również trzy betonowe pasy startowe, a najdłuższy z nich, o długości 1525 m jest jednym z najdłuższych w Polsce. W okresie II wojny światowej na terenie lotniska uruchomiono zakłady remontowe Ludwig Hansen & Co. Po wojnie lotnisko zajęli Sowieci, a od roku 1952 stacjonował tu 6 Pułk Lotnictwa Szturmowego, przemianowany następnie w 1982 r. na 6 Pułk Lotnictwa Myśliwsko-Bombowego.



Orkiestra wojskowa pilskiego lotniska, 1917 r., archiwum Muzeum Okręgowego im. Stanisława Staszica w Pile

## BYĆ MOŻE TEGO O PILE JESZCZE NIE WIECIE

- CZYLI KILKA CIEKAWOSTEK O MIEŚCIE



*Załoga Wyborowa 6 Pułku Lotnictwa Szturmowego, 1955 r., archiwum Muzeum Okręgowego im. Stanisława Staszica w Pile*

Wraz ze zmianą nazwy, wyremontowano oraz zmodernizowano lotnisko tak, by mogło obsługiwać nowy typ samolotów SU-22. W drugiej połowie lat 90. XX wieku zapadła decyzja o rozformowaniu pilskich jednostek lotniczych. Do marca 1998 r. wszystkie samoloty zostały przekazane do pułków w Powidzu, Mirosławcu i Świdwinie. 6 Pułk Lotnictwa Myśliwsko-Bombowego w Pile przestał istnieć w dniu 31.12.1998 r. W Pile od 1956 r. stacjonował także 51 Pułk Lotnictwa Szturmowego a w latach 1974-1990 funkcjonowała 47 Eskadra Lotnicza.

Obecnie lotnisko w Pile wykorzystywane jest przez Aeroklub Ziemi Pilskiej, co pozwala na utrzymywanie infrastruktury na wysokim poziomie. Lotnisko jest przystosowane do obsługi małych samolotów sportowych, szybowców oraz skoków spadochronowych. W listopadzie 2009 r. powiat pilski wspierany przez Gminę Piła przejął

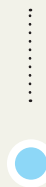
na własność część byłego lotniska z przeznaczeniem na działalność lotniczą, logistyczno-spedycyjną, magazynową, handlową, produkcyjną, edukacyjno-szkoleniową oraz rekreacyjną powiązaną z lotnictwem.

W 2013 roku przypada setna rocznica powstania pilskiego lotniska.



*Pilskie lotnisko, fot. R. Judycki*

BYĆ MOŻE TEGO O PILE  
JESZCZE NIE WIECIE  
- CZYLI KILKA CIEKAWOSTEK O MIEŚCIE



Piłskie lotnisko, fot. R. Judycki



Piłskie lotnisko, fot. R. Judycki



RED BARON

GASP

KIEEBASE  
& GRILLA



Zawody balonowe, fot. D. Strugala

## BYĆ MOŻE TEGO O PIŁY JESZCZE NIE WIECIE

- CZYLI KILKA CIEKAWOSTEK O MIEŚCIE

### LIM-2

Stojący na skwerze przy zbiegu ulic Okrzei, Drygasa i Bohaterów Stalingradu pomnik przedstawia samolot typu Lim-2, budowany na licencji radzieckiego MiG-15 bis. Co ciekawe, samolot ten nigdy nie latał w Piłie. Najprawdopodobniej pochodzi z Sochaczewa. Kiedy samolot zakończył swoją służbę, miał trafić do Wojskowych Zakładów Lotniczych w Bydgoszczy, w celu zezłomowania. Wtedy to na pomysł sprowadzenia samolotu do Piły wpadł ówczesny dowódca 48 Polowych Warsztatów Lotniczych w Piłie ppłk. Wiesław Rodenko. Po akceptacji ze strony miasta, wybrano miejsce postawienia pomnika, na którym stoi do dzisiaj. Monta-

żu samolotu na cokole dokonali żołnierze z Polowych Warsztatów Lotniczych wspólnie z pracownikami ZNTK, którzy przygotowali postument z szyn kolejowych. Ostatecznie samolot postawiono w 1973 r., tuż przed świętem lotnictwa. Co ciekawe, Lim-2 początkowo był podświetlony – o zmroku, z chwilą włączenia latarni ulicznych, w samolocie zapalały się światła pozycyjne. W ramach przygotowania do obchodów pięćsetlecia Piły zdecydowano postawić przed samolotem głąz z tablicami pamiątkowymi zawierającymi nazwy wszystkich jednostek wojskowych jakie po wojnie służyły w Piłie - nie tylko lotniczych. Na uroczystości odsłonięcia tablicy zaproszeni zostali dowódca wojsk lotniczych oraz Minister Obrony Narodowej.



Samolot LIM-2, fot. R. Judycki



## BYĆ MOŻE TEGO O PILE JESZCZE NIE WIECIE

- CZYLI KILKA CIEKAWOSTEK O MIEŚCIE

### Schron

Pomieszczenia schronu pod Placem Zwycięstwa stały się miejscem czasowych wystaw i przy tych okazjach są otwierane dla publiczności. Schron powstał w latach 40. XX w. przy kościele ewangelickim. Wtedy to Piła była miastem silnie ufortyfikowanym, leżącym na przedpolu umocnień zwanych Wałem Pomorskim. Schron ma wymiary 8m x 8m i może pomieścić ok. 90 osób. Posiada on jedno wejście główne oraz jedno ewakuacyjne, widoczne na powierzchni kilka metrów od wejścia głównego. Po wojnie schron był zapuszczony. Doprowadzenie go do stanu używalności było możliwe dzięki ciężkiej pracy członków Stowarzyszenia Historyczno-Fortyfikacyjnego „Przedmoście Piła”. Przede wszystkim trzeba było wypompować 400 tysięcy litrów wody, a osuszanie ścian trwa do dziś. Wyremontowano również wyjście ewakuacyjne.

W schronie, jak wspominaliśmy odbywają się okazjonalne wystawy, istnieje wtedy możliwość nie tylko zwiedzenia samego schronu, ale również zapoznanie się z historią wojskowości: mundurami, uzbrojeniem, dokumentami i fotografiami stron walczących o Piłę w lutym 1945 r.

### Ratusz

Dla każdego miasta jedną z najważniejszych budowli jest ratusz. Historia piłskiego ratusza jest bardzo interesująca, chociażby z tego względu, że kilkakrotnie zmieniał swoje miejsce.

O pierwszej lokalizacji siedziby władz miasta wiadomo bardzo niewiele. Zakłada się, że znajdował się przy Starym Rynku (obecnie skrzyżowanie ulic Wodnej i Piekarskiej), który był głównym placem miasta. Ratusz ten spłonął wraz z większością zabudowy miejskiej w pożarze w roku 1626. Po pożarze Królowa



Widok kościoła ewangelickiego na Nowym Rynku, pocz. XX w., archiwum Muzeum Okręgowego im. Stanisława Staszica w Pile

Konstancja Habsburżanka przysłała swojego sekretarza Samuela Targowskiego, by opracował nowy plan zabudowy. Wytyczony Nowy Rynek (obecnie część placu Zwycięstwa) miał znacznie większe rozmiary, a w centrum wzniesiono nowy ratusz. Wybudowany został na planie kwadratu o wymiarach 20 x 20 łokci (ok. 12 m), posiadał niewielką wieżę z miejscem na zegar. Co do zegara to historycy wątpią czy został on faktycznie zakupiony przez władze na wysokie koszty, na które ówczesna Piła nie mogła sobie pozwolić.

## BYĆ MOŻE TEGO O PILE JESZCZE NIE WIECIE

- CZYLI KILKA CIEKAWOSTEK O MIEŚCIE

Z latami stan ratusza uległ znacznemu pogorszeniu, co doprowadziło do tego, że w XVIII w. z powodu groźby zawalenia posiedzenia magistratu odbywały się w domach burmistrza lub sędziego. Budynek ostatecznie rozebrano. W 1782 roku Pile przekazano budynek znajdujący się w południowej części Nowego Rynku. Zaledwie po 3 latach stwierdzono, że drewno, z którego była wykonana konstrukcja, zaczęło gnąć i budynek nie nadawał się do dalszego użytkowania. Co więcej, nie udało się zrealizować planów budowy nowego ratusza w tym miejscu. Dom komendanta odsprzedano w 1786 roku właścicielowi sąsiedniej posesji, który następnie rozebrał budynek. W kolejnym okresie, z powodu braku siedziby, magistrat wynajmował od prywatnych właścicieli pomieszczenia, służące do przeprowadzania obrad.

W 1837 roku w zachodniej części Nowego Rynku ukończono budowę nowego ratusza, stawiając go na miejscu

starej kaplicy i szkoły ewangelickiej, które spłonęły w kolejnym pożarze w 1834 r. Budynek najprawdopodobniej zaprojektował Gustav Adolf Cruger. Wraz z rozwojem miasta, rozbudowywano ratusz, m.in. przez wykupywanie sąsiadujących z nim kamienic. W latach dwudziestych XX wieku zaczęto myśleć o budowie nowego ratusza w tzw. dzielnicy rządowej, powstającej wokół Rynku Końskiego (obecnie pl. Staszica). Po rozpisaniu konkursu, wybrano projekt architektów prof. Paula Bonatza i Fritza E. Scholera, którzy zaproponowali koncepcję ośmiopiętrowego wieżowca. Jednakże ze względów finansowych nie udało się zrealizować tego projektu. Do tematu budowy nowego ratusza powracano jeszcze parokrotnie, jednak żadnej koncepcji nie udało się zrealizować.

W trakcie walk o Piłę w lutym 1945 roku zniszczone zostały kamienice ratuszowe, co spowodowało, że władze miasta przeniósł się do budynku przy pl. Staszica, gdzie mają siedzibę do dzisiaj.



Widok ratusza pilskiego, pocz. XX w., archiwum Muzeum Okręgowego im. Stanisława Staszica w Pile

## BYĆ MOŻE TEGO O PILE JESZCZE NIE WIECIE

- CZYLI KILKA CIEKAWOSTEK O MIEŚCIE

### Kościół pw. Świętych Janów

Dziś każdy pilanin wie, gdzie znajduje się hotel „Rodło” (obecnie Hotel Gromada), będący jednym z najbardziej znanych budynków w mieście.

Nie każdy jednak zdaje sobie sprawę, że w miejscu tym, aż do 1975 r. stał najcenniejszy z zabytków w całej historii Piły – kościół pw. Świętych Janów. Powstał on w XV wieku i był budowlą drewnianą pod wezwaniem Świętych: Wojciecha, Stanisława i Marcina. Pod koniec XVI w. był w tak słabym stanie, że władze miasta wystąpiły do króla Zygmunta III Wazy o zgodę na wybudowanie nowej świątyni. Decyzję o budowie kościoła wydał w 1619 roku Zygmunt III Waza wraz z żoną Konstancją. Podczas budowy kościół spłonął, wraz z większością budynków w mieście



Ulica Wielka Kościelna z widokiem Kościoła św. Janów, początek XX w., archiwum Muzeum Okręgowego im. Stanisława Staszica w Pile

w trakcie wielkiego pożaru w 1626 roku. Nie zaprzestano jednak budowy i już 2 lata później mury kościoła były gotowe. Kościół pierwotnie konsekrowany był pod wezwaniem Najświętszej Maryi Panny i św. Jana Chrzciciela. Do ceglanego prezbiterium w stylu



Al. Piastów, fot. M. Witkowska

BYĆ MOŻE TEGO O PILE  
JESZCZE NIE WIECIE  
- CZYLI KILKA CIEKAWOSTEK O MIEŚCIE



Hotel Gromada, fot. BIK

## BYĆ MOŻE TEGO O PIŁE JESZCZE NIE WIECIE

- CZYLI KILKA CIEKAWOSTEK O MIEŚCIE

późnogotyckim dobudowano nawę główną drewnianą, następnie szachulcową, a w XVIII w. murowaną. W następnych latach dobudowano zakrystię oraz wprowadzano kolejne zmiany, mające uwydatnić piękno świątyni. Ostateczny kształt kościół otrzymał w latach 1844-45, kiedy to zbudowano nową fasadę z dwiema wieżami. Wewnątrz kościoła znajdowały się trzy ołtarze. Ołtarz główny zdobiły drewniane rzeźby Matki Boskiej i św. Wojciecha oraz św. Stanisława, które zostały zamienione w 1745 roku przez rzeźby św. Jana Chrzciciela i św. Jana Ewangelisty.

Od tego momentu zostali oni patronami kościoła. Przy kościele działało bractwo różańcowe oraz bractwo św. Anny. Warto wspomnieć, że w kościele Świętych Janów ochrzczony został wybitny pilanin, Stanisław Staszic. Po I rozbiórce Polski w kościele dalej odprawiano msze z kazaniem w języku polskim i niemieckim.

Przy kościele w 1874 r. założono Towarzystwo Przemysłowe, które w 1892 r. przemianowano na Katolickie Towarzystwo Przemysłowe. W 1915 roku utworzony został polski chór dziecięcy, a w 1917 r. powstało Towarzystwo Śpiewacze „Halka”, którego założycielem był ks. Zygmunt Dykiert, późniejszy pierwszy przewodniczący Polskiej Rady Ludowej. W trakcie walk o Piłę w lutym 1945 roku świątynia uległa znacznemu zniszczeniu. Ucierpiały dach oraz sklepienia a wnętrze zostało wypalone. Przez wiele powojennych lat obmyślano różne plany związane z ruinami kościoła. Niestety nie doszło do jego odbudowy, a jesienią 1975 roku biskup gorzowski ks. Wilhelm Pluta wydał zgodę na wyburzenie ruin świątyni, co miało miejsce 19 i 20 grudnia tego roku. Na miejscu zburzonego kościoła powstał hotel „Rodło” (obecnie Hotel Gromada), zbudowany w latach 1977-87, który do dziś jest jedną z wizytówek miasta Piły.



Piła z lotu ptaka, fot. R. Judycki





## Plac Staszica

Początki obecnego Placu Staszica związane są z rokiem 1922, kiedy to po podniesieniu Piły do rangi stolicy prowincji, zdecydowano o wybudowaniu dzielnicy administracyjno – kulturalnej. Pod zabudowę przeznaczono tereny ówczesnego Rynku Końskiego (późniejszego Gdańskiego), na którym dotychczas znajdował się hipodrom oraz koński targ.

Pierwszym nowo powstałym budynkiem był gmach urzędu rejencji - Regierungsdienstgebäude – dzisiejsza Szkoła Policji. Budowla z cegły została zaprojektowana na wzór zamku w Oranienburgu, rezydencji królewskiej, zniszczonej w 1846 roku. Początkowo projekt zakładał budowlę na planie litery „C”, dopiero podczas budowy zdecydowano o dodaniu czwartego skrzydła i tym samym zamknięciu czworoboku. Budowla ta posiada cztery kondygnacje oraz podziemia i 2 wewnętrzne dziedzińce, a także mnóstwo okien i drzwi oraz kilometry korytarzy. W budynku, oprócz wszystkich wydziałów Policji, siedzibę miała Rejencja Prowincji i Wydziału Kultury, a także liczne organizacje społeczne, takie jak Czerwony Krzyż i Niemiecki Związek Ogrodów Działkowych. W budynku umieszczono również kasę prowincji. Od 1946 do 1991 roku kasy tej używał Narodowy Bank Polski. Po wojnie siedzibę w budynku otrzymały również Polski Urząd Repatriacyjny, Ochrona Skarbowa, Powiatowe Archiwum Państwowe, Rejonowa Komenda Uzupelnień, Ośrodek Szkolenia Pielęgniarek P.C.K., a także kilkadziesiąt innych instytucji. W gmachu działało również centrum propagandy, z którego nadawano komunikaty do miejskiego radiowęzła. Obecnie w budynku mieści się Szkoła Policji, która funkcjonuje od 1954 roku.

---







Plac Staszica, fot. R. Judycki

## BYĆ MOŻE TEGO O PILE JESZCZE NIE WIECIE

- CZYLI KILKA CIEKAWOSTEK O MIEŚCIE

Prostopadle do budynku dzisiejszej Szkoły Policji, wzniesiono „Budynek Wdzięczności Rzeszy” - Reichsdankhaus. Gmach został oddany do użytku w 1929 roku i miał być wyrazem wdzięczności za niezłomność w biedzie i krzywdzie ludności przesiedlonej ze Wschodu po I wojnie światowej. Ta długa na ponad 100 metrów budowla kosztowała ponad 4 mln marek. Budynek podzielono na dwa osobne obiekty i w tym kształcie istnieje do dnia dzisiejszego. W gmachu głównym funkcjonował teatr i odbywały się koncerty. Skrzydło gospodarcze zawierało muzeum archeologiczne oraz bibliotekę i czytelnię. Gmach spłonął podczas walk lutowych 1945 r. W styczniu 1952 roku powołano społeczny komitet odbudowy gmachu teatru- remont zakończył się w 1960 roku. Obecnie w budynku funkcjonuje Regionalne Centrum Kultury – Fabryka Emocji zaś w jego drugiej części policyjna stołówka i hotel.



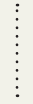
Widok Domu Wdzięczności Rzeszy, przed 1945 r.,  
fot. archiwum Muzeum Okręgowego im. Stanisława Staszica w Pile

Naprzeciwko gmachu Reichsdankhaus w roku 1928 wzniesiono budynek Konsystorza Ewangelickiego i Urzędu Finansowego. W ten sposób obok siebie znalazły się zarówno władze państwowe i kościelne. Miało to na celu współdziałanie na rzecz umacniania niemieczyny w ówczesnym mieście i jego okolicach.



Regionalne Centrum Kultury-Fabryka Emocji, fot. R. Judycki

BYĆ MOŻE TEGO O PILE  
JESZCZE NIE WIECIE  
- CZYLI KILKA CIEKAWOSTEK O MIEŚCIE

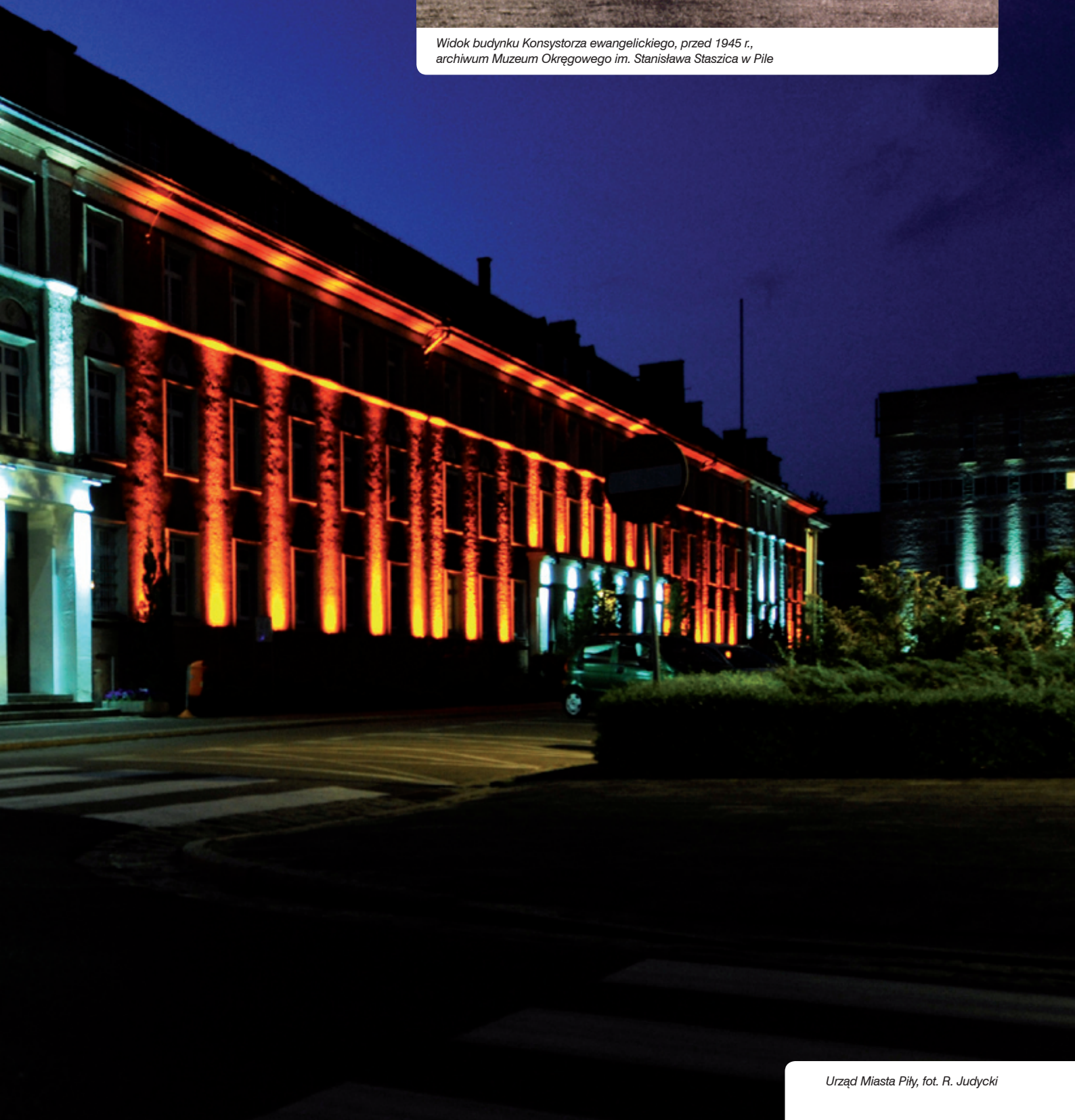


Urząd Miasta Piły, fot. D. Gierak





*Widok budynku Konsystorza ewangelickiego, przed 1945 r.,  
archiwum Muzeum Okręgowego im. Stanisława Staszica w Pile*



BYĆ MOŻE TEGO O PILE  
**JESZCZE NIE WIECIE**  
 - CZYLI KILKA CIEKAWOSTEK O MIEŚCIE

## Arsenał

Arsenał został wybudowany w latach 1843-1844 z funduszy państwowych. Stał przy wytyczonej po wielkim pożarze miasta w 1834 r. ulicy, która przyjęła od niego nazwę Arsenalowej (funkcjonowała do 1945 r.). Gmach wybudowano dla przybyłego do Piły w 1843 r. III Batalionu 14 Pułku Obrony Krajowej (Landwehry). W jednostce służyli mieszkańcy Piły oraz okolicznych powiatów chodzieskiego i czarnkowskiego. Następnie dwukondygnacyjną budowlę podwyższono od strony podwórza o jedno piętro z przeznaczeniem na koszary. Od 1888 r. w arsenale umieszczono siedzibę Dowództwa Okręgu Obrony Krajowej. W latach 30. XX w. działał tutaj Urząd Zaopatrzenia. W 1945 r. budynek przetrwał walki o miasto w dobrym stanie. Po zakończeniu działań wojennych zamieszkał w arsenale wraz z rodziną Władysław Janicki



Wyższa Szkoła Biznesu w Pile (Dom Łoży Borussia), fot. Daniel Balukiewicz

i otworzył pierwszy w powojennej Pile zakład fotograficzny Foto-Lux.

Budynek został wzniesiony przed 1823 r. z przeznaczeniem dla założonej 3 lata wcześniej piłskiej loży masońskiej, która przyjęła nazwę Łoża Świętojańska Borussia. Członkami – braćmi stowarzyszenia było wielu



*Schneidemühl. Hindenburgplatz mit Heldenendenkmal*

Widok Starego Rynku, w głębi widoczny budynek dawnej loży masońskiej Borussia, przed 1945 r., archiwum Muzeum Okręgowego im. Stanisława Staszica w Pile

## BYĆ MOŻE TEGO O PIŁY JESZCZE NIE WIECIE

- CZYLI KILKA CIEKAWOSTEK O MIEŚCIE

znanych i wpływowych pilan. Spośród nich warto wymienić m.in.: Gustava Eichstäda - drukarza i wydawcę „Gazety Piłskiej”, Maxa Poppa - architekta i Gustava Wolffa - burmistrza Piły. Za budynkiem wzdłuż obecnej al. Niepodległości rozciągał się ogród należący do loży. W jego siedzibie odbywały się bale dobroczynne, z których dochód przeznaczano na różne cele społeczne. Podczas I wojny światowej w budynku urządzono lazaret garnizonowy. Szpital spłonął w 1915 r. Po zakończeniu II wojny światowej obiekt był siedzibą kilku instytucji, w tym Liceum Medycznego Pielęgniarstwa i Państwowej Szkoły Medycznej Instruktorów Higieny. Obecnie mieści się tutaj Wyższa Szkoła Biznesu. Siedziba WSB jest obecnie najstarszym budynkiem zachowanym na terenie miasta (obok domu Stasziców) i jednym z dwóch stanowiących przed 1945 r. zabudowę dawnego Starego Rynku.

## Piłski dworzec kolejowy

Początki kolei w Piłie sięgają 27 lipca 1851 r., kiedy to uruchomiono linię kolejową Krzyż – Piła – Nakło – Bydgoszcz. Stanowiła ona fragment szlaku Królewsko-Pruskiej Kolei Wschodniej. Wówczas niedaleko rzeki Gwdy wzniesiono pierwszy budynek dworca kolejowego. Jego wygląd znamy z niemieckiej akwareli.



Żołnierze 149 Pułku Piechoty na piłskim dworcu, przed 1918 r., archiwum Muzeum Okręgowego im. Stanisława Staszica w Piłie



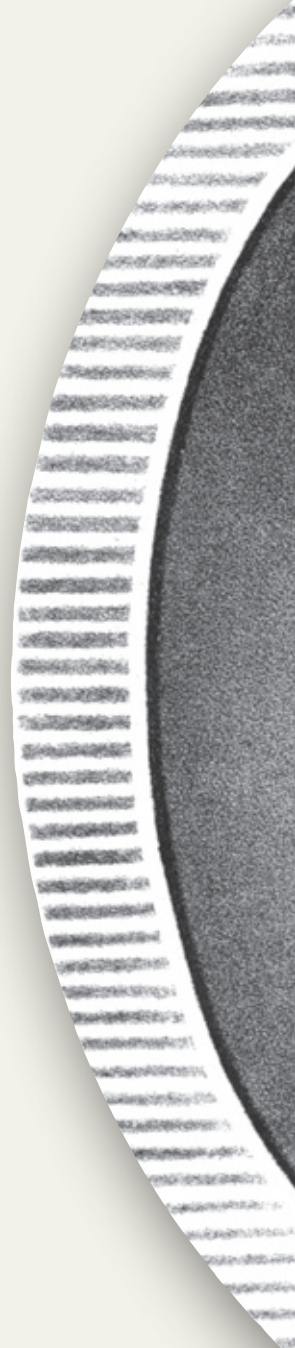
Dworzec kolejowy, fot. T. Stadnik

W kolejnych latach uruchomiono następne połączenia kolejowe do: Złotowa (1871), Poznania i Szczecinka (1879), Wałcza (1881) i Czarnkowa (1913). Piła stała się stacją węzłową. Obecny budynek dworca głównego wzniesiono w latach 1871-1874. Jest to obiekt piętrowy z czterema wieżami. Po stronie zachodniej dworca zlokalizowano wejście główne, a w latach 1902-1903 powstał tunel łączący stację z miastem. Pomiędzy liniami kolejowymi w kierunku Tczewa, Bydgoszczy i Poznania wybudowano dwie parowozownie z zespołem budynków potrzebnych do obsługi parowozów. Jedna z nich zachowała się do dzisiaj w oryginalnym kształcie! W latach 1917 i 1918 przez Piłę przejeżdżali m.in. J. Piłsudski i I.J. Paderewski. Wydarzenia te upamiętnia umieszczona w holu budynku dworca tablica. Dnia 9 lutego 1945 r. dworzec kolejowy został zdobyty przez Sowieców i po zakończeniu walk w mieście, ze względu na strategiczne znaczenie, w szybkim tempie ponownie uruchomiony.

# STANISŁAW STASZIC

Na przestrzeni wieków Piła miała wielu wybitnych mieszkańców. Jeden doczekał się uznania w formie utrwalenia jego imienia w obiegowej nazwie miasta. Tym „pierwszym obywatelem” jest Stanisław Staszic (1755-1826), postać na zawsze wpisana do panteonu wielkich Polaków. Pianie z dumą zwykli nazywać swoje miasto Grodem Staszica. Stanisław Staszic urodził się na początku listopada 1755 r. w Pile, jego rodzicami byli Katarzyna i Wawrzyniec - burmistrz Piły. Staszic był człowiekiem niezwykle rozległych zainteresowań. W historii zaistniał jako pisarz polityczny, mąż stanu, działacz oświatowy i gospodarczy, uczonek, historyk i filantrop. Wywarł znaczący wpływ na kształt dziejów Polski w drugiej połowie XVIII i na początku XIX w. Była to epoka upadku Rzeczypospolitej szlacheckiej i czas odbudowy polskiej państwowości.

---







Walenty Śliwicki,  
Portret Stanisława Staszica, litografia, 1824 r.

## BYĆ MOŻE TEGO O PILE JESZCZE NIE WIECIE - CZYLI KILKA CIEKAWOSTEK O MIEŚCIE

### Muzeum Stanisława Staszica

W Polsce jest wiele miejsc związanych z tą wielką postacią, Piła zajmuje w tym szeregu wyjątkową pozycję. Pamięć o nim jest tu szczególnie żywa. W dawnym domu rodzinnym od 1951 r. znajduje się siedziba Muzeum Stanisława Staszica. Placówka ta posiada największą w Polsce kolekcję staszycianów, przygotowuje wystawy, organizuje sesje naukowe, wydaje dwurocznik „Zeszyty Staszycowskie” i inne publikacje, zajmuje się popularyzacją dzieła Staszica i upowszechnianiem jego postawy jako pożądanego wzorca służby publicznej, ofiarności, stosunku do drugiego człowieka.

### Muzeum Okręgowe im. Stanisława Staszica

W promieniu 100 m od Muzeum Stanisława Staszica znajduje się Muzeum Okręgowe im. Stanisława Staszica. Budynek został wzniesiony przed 1878 rokiem. Formą architektoniczną nawiązuje do willowego budownictwa włoskiego. Budynek ma szczególne znaczenie dla historii Piły, ponieważ w latach 1934 – 1939 był siedzibą polskiego konsulatu i jednocześnie jedyną w mieście własnością skarbu państwa polskiego.

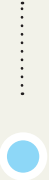
Po 1945 roku był siedzibą wielu instytucji, w tym Sądu Rejonowego. Siedzibą Muzeum Okręgowego jest od 1997 roku. Obecnie pilskie muzeum gromadzi zbiory z zakresu archeologii, etnografii, historii i sztuki, które prezentowane są na wystawach stałych i czasowych. Oddziałem Muzeum Okręgowego w Pile jest Muzeum Kultury Ludowej w Osieku nad Notecią. Na przełomie maja i czerwca w skansenie

odbywa się festyn etnograficzno - archeologiczny. Prezentowane są tradycyjne zajęcia gospodarskie, rzemiosła wiejskie (kowalstwo, ciesielstwo, kołodziejstwo, tkactwo i in.), pokazom towarzyszą występy zespołów folklorystycznych.



Muzeum Stanisława Staszica, fot. B. Chodera

BYĆ MOŻE TEGO O PILE  
JESZCZE NIE WIECIE  
- CZYLI KILKA CIEKAWOSTEK O MIEŚCIE



*Ekspozycja Muzeum Okręgowe im. Stanisława Staszica*



*Ekspozycja Muzeum Okręgowe im. Stanisława Staszica*

# ZIELONE MIASTO

Piła to miasto zieleni, pięknych skwerów, parków i bulwarów ciągnących się wzdłuż rzeki Gwdy. Naturalne walory miasta zauważono już przed laty. W 1896 r. oddano do użytku nowy Dom Strzelecki (obecnie Pensjonat Park), przy którym zorganizowano strzelnicę. Rok później założono Park Strzelecki. Inicjatywa budowy siedziby piłskiego Bractwa Strzeleckiego i założenia parku leżała po stronie członków bractwa i została zrealizowana dzięki poparciu burmistrza Piły i członka bractwa Gustava Wolffa.

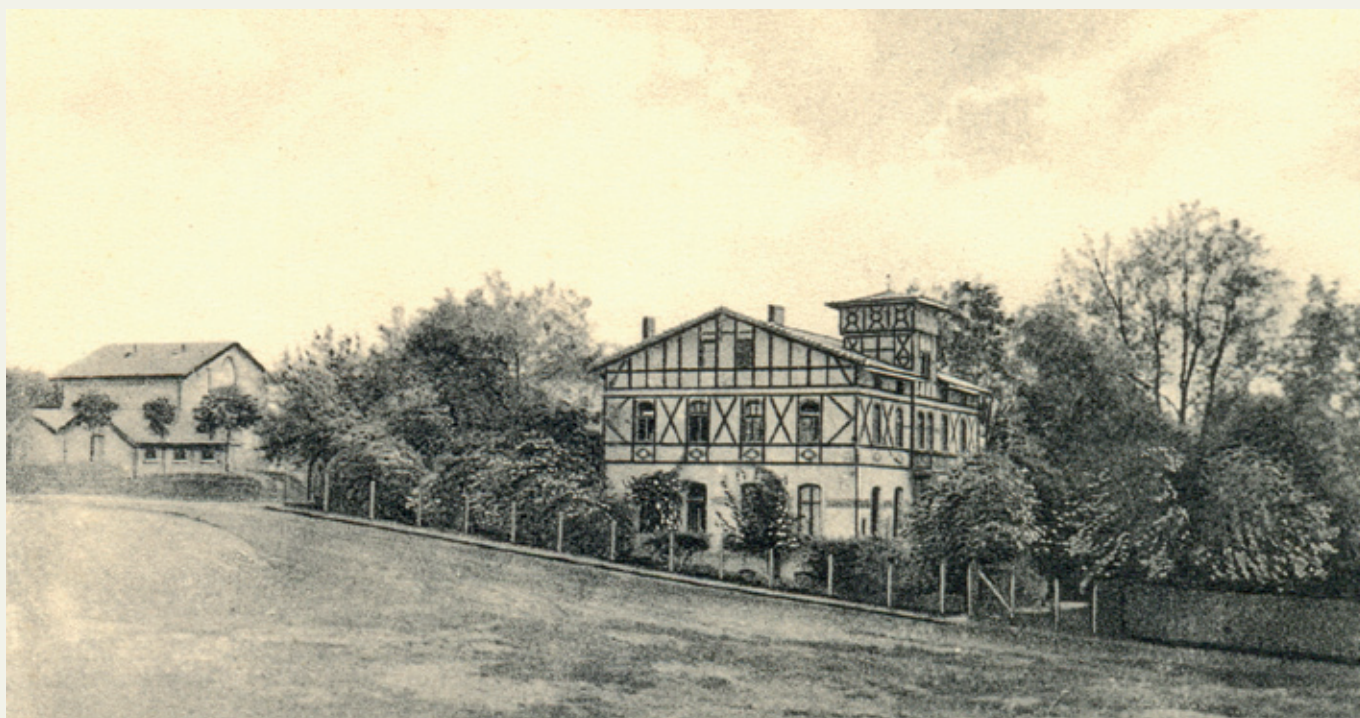
---





Park na Wyspie, fot. K. Kaczmarek

## ZIELONE MIASTO



Widok Domu Strzeleckiego, pocz. XX w., archiwum Muzeum Okręgowego im. Stanisława Staszica w Pile



Pensjonat Park, fot. R. Judycki

## ZIELONE MIASTO

W 1895 władze miasta podjęły decyzję o stworzeniu parku miejskiego. Propozycji lokalizacji było kilka. Zdecydowano o usytuowaniu go na wschód od istniejącego Parku Strzeleckiego. Prace rozpoczęły się w 1899 r., rok później dokonano pierwszych

nasadzeń i to rok 1900 uznaje się za początek istnienia parku. Park zmieniał się, rozwijał. Powstało rosarium, wybudowano ozdobne mostki, ławki, pergole, muszlę koncertową i pięknie zdobioną secesyjną altanę.



Secesyjna altana- Park Miejski, fot. D. Gierak

Wejście do parku zdobiła aleja klonów srebrzystych. Sześć drzew stoi w Parku do dnia dzisiejszego. W pobliżu wejścia, w otoczeniu żywopłotu stał kamień z podobizną kanclerza Otto von Bismarcka. Dziś w tym samym miejscu znajduje się popiersie Stanisława Staszica, który w 200 rocznicę urodzin został patronem parku. Park Miejski im. Stanisława

Staszica zajmuje obszar 11,63 ha. Jest jednym z najstarszych istniejących parków miejskich w Wielkopolsce. Przed 1945 r. park uznawany był za najładniejszy ogród po wschodniej stronie Odry, w 1986 r. został wpisany do rejestru zabytków. Zabytkowy park jest miejscem spotkań i spacerów. W parku wykonano wiele prac rewitalizacyjnych, które nadały mu nowe oblicze.

## ZIELONE MIASTO

Przy głównym wejściu do Parku zostało umieszczone stare i piękne odrestaurowane ogrodzenie pochodzące z dawnych zakładów Augusta Gruse. Jednym z etapów rewitalizacji było nasadzanie nowej roślinności oraz budowa placu zabaw dla najmłodszych pilań. Obecnie znajdują się w nim dwie fontanny, pierwsza z nich unosi się na wodzie w centralnej części parku, drugą odtworzono w północnej jego części.

Dodatkowo fontanny są podświetlone, dzięki czemu stanowią ciekawą wizualną atrakcję również po zmroku. Przez zamontowanie iluminacji świetlnej

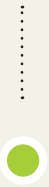
w parku, został podkreślony niezwykle klimat tego miejsca. Niedawno do parku powróciła muzyka. „Parkowe Spotkania” to muzyczna propozycja na letnie, niedzielne popołudnia przygotowana przez Regionalne Centrum Kultury – Fabryka Emocji. Pod gołym niebem w Parku Miejskim koncertują znani muzycy oraz uczniowie i nauczyciele pilskiej szkoły muzycznej. Jeden z brzegów największego w parku stawu zamienia się w scenę, a przeciwny brzeg, w tym również pobliskie ławki i altana zajmowane są przez słuchaczy.



plac zabaw - Park Miejski, fot. R. Judycki



## ZIELONE MIASTO



Fontanna w Parku Miejskim, fot. R. Judycki

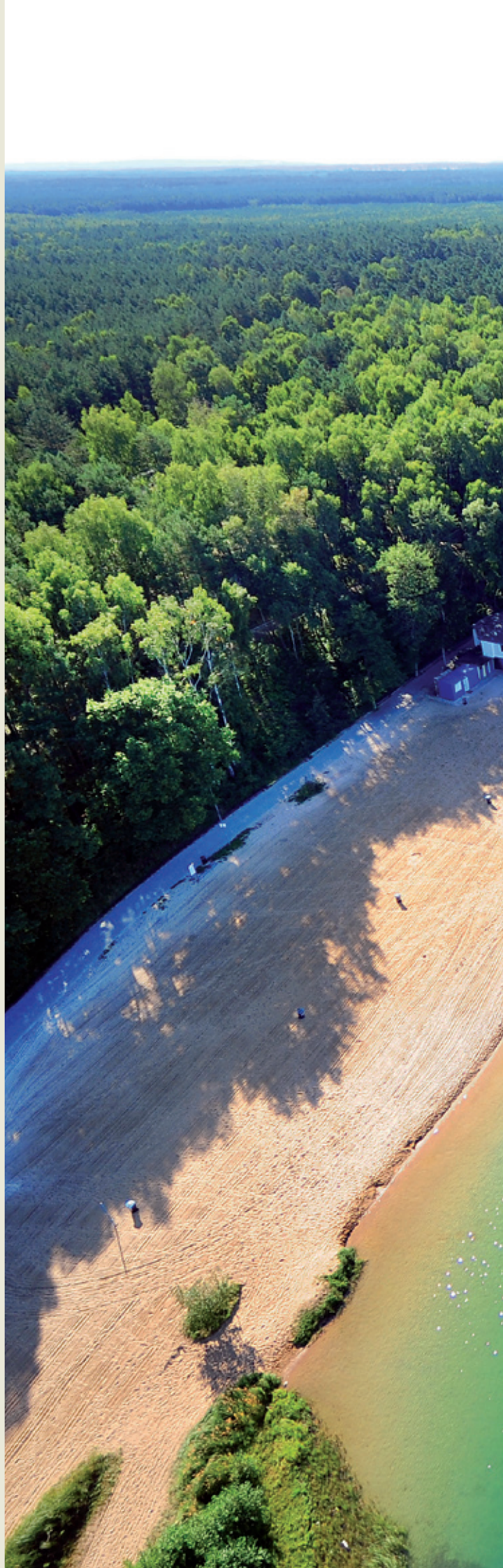


Park Miejski, fot. K. Kaczmarek

# PIŁA DZIŚ

Tereny rekreacyjne miasta stanowią doskonałe miejsce wypoczynku i relaksu. Piła to miasto-ogród. Miejsce, w którym każdy znajdzie coś dla siebie w zasadzie nie opuszczając centrum. Bulwary biegnące wzdłuż rzeki Gwdy są idealne do spacerów, nordic walking, joggingu i przejażdżek rowerowych. Sport i rekreacja są dla mieszkańców naszego miasta bardzo ważne – i nic dziwnego: miasto jest oplecione siecią ścieżek rowerowych, tras pieszych, kajakowych, czy konnych. Piła, dzięki bogatej ofercie ośrodków sportu i rekreacji oraz swej lokalizacji, jest doskonałym miejscem do uprawiania wielu dziedzin sportu.

---





Jezioro Płocie, fot. R. Judycki

## PIŁA DZIŚ

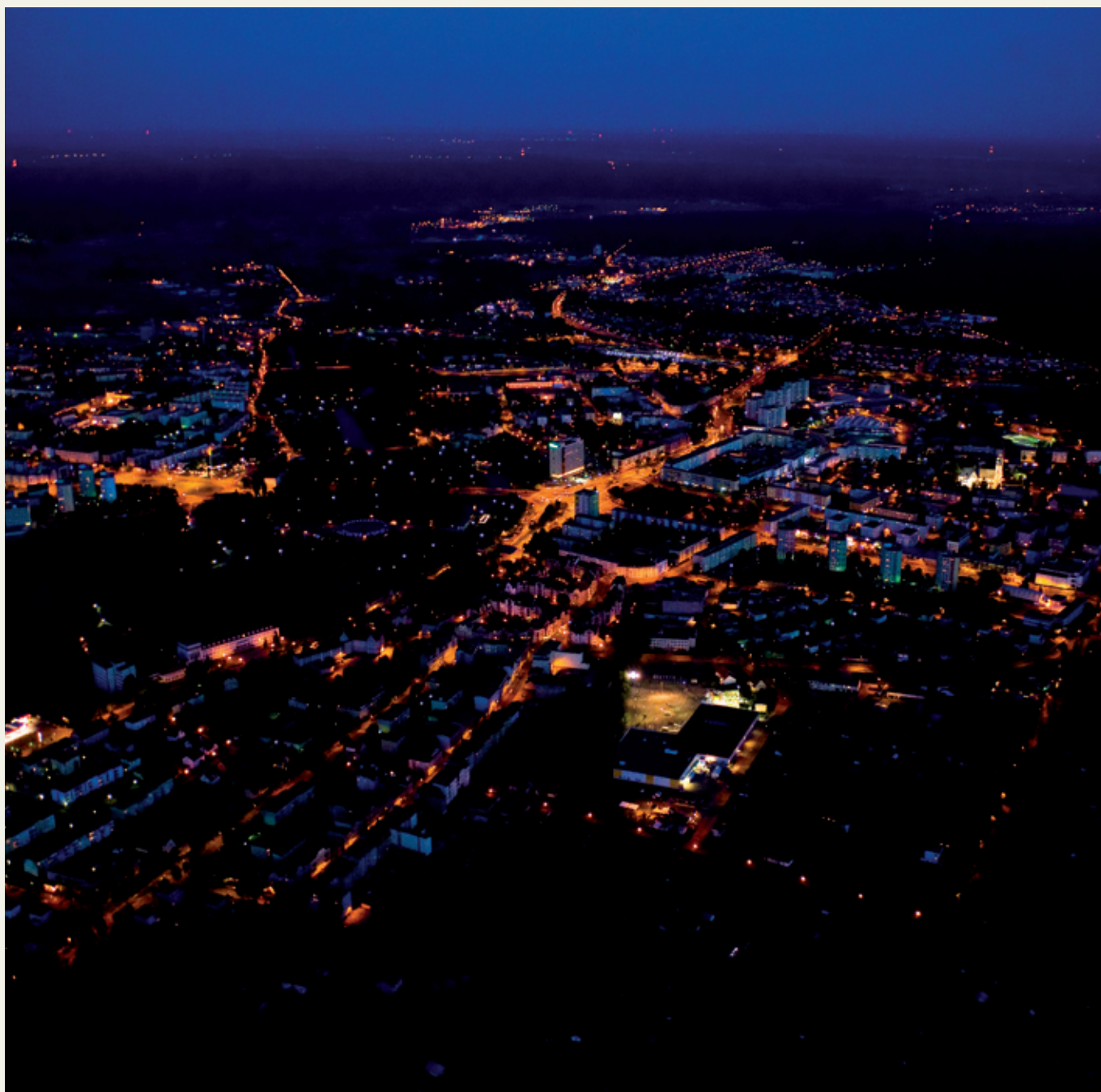
Wijąca się przez Piłę krętą, ośmiokilometrową wstęgą rzeka Gwda wytycza wyjątkowo atrakcyjny szlak kajakowych spływów. Trasy Nordic Walking, a dla odważniejszych skoki spadochronowe, czy bujanie w obłokach na paralołtni, szaleństwa na quadach i crossach – to wszystko można znaleźć w Pile. Ci, którzy cenią sobie relaks i mniejszą aktywność ruchową, korzystają z oferty Aquaparku. Sauna, hydromasaż, jacuzzi, squash, basen sportowy, ścianki wspinaczkowe i lodowisko w sezonie pozwalają zregenerować siły i na-

ładować akumulatory przed kolejnym dniem pracy. Tych, którym wystarczy rola kibica, miasto zaprasza m.in. na organizowany co roku Międzynarodowy Półmaraton Philips'a. Pasjonaci żużla, koszykówki, motocrossu, gimnastyki artystycznej – każdy znajdzie w Pile ofertę dla siebie. I oczywiście siatkówka, która od lat nierozwalnie związana jest z miastem. Organizowane turnieje zarówno siatkówki halowej, jak i plażowej przyciągają pasjonatów i kibiców tego sportu nie tylko z kraju.



*Piła z lotu ptaka*

## PIŁA DZIŚ



*Piła z lotu ptaka, fot. R. Judycki*

Wieczorami, w urokliwych miejscach centrum miasta, można spotkać wielu znajomych, napić się gorącej czekolady, grzanego wina lub zjeść romantyczną kolację. Nocą w klubach i pubach panuje taneczna gorączka.

Oprócz zdobywania parkietu można spróbować swoich sił wokalnych w karaoke czy pograć w kręgle, obejrzeć film, spektakl, posłuchać muzyki. Kalendarz cyklicznych imprez miejskich jest równie imponujący.

## PIŁA DZIŚ



*Park na Wyspie, spływ kajakowy fot. R. Judycki*



*fot. R. Judycki*

## PIŁA DZIŚ



*fol. Cz. Judycki*



*fol. R. Judycki*

## PIŁA DZIŚ



Ścieżka rowerowa, fot. R. Judycki



Międzynarodowy Półmaraton Philipsa fot. R. Judycki



# PIŁA DZIŚ



*fol. R. Judycki*



*fol. R. Judycki*



fot. R. Judycki



*Rzeka Gwda, fot. R. Judycki*





XIII Regaty Żeglarskie w Klasie Optimist o Puchar Grodu Staszica na Zalewie Koszyckim, foto. R. Judycki.

# 500-LECIE

POTWIERDZENIA

NADANIA

PRAW

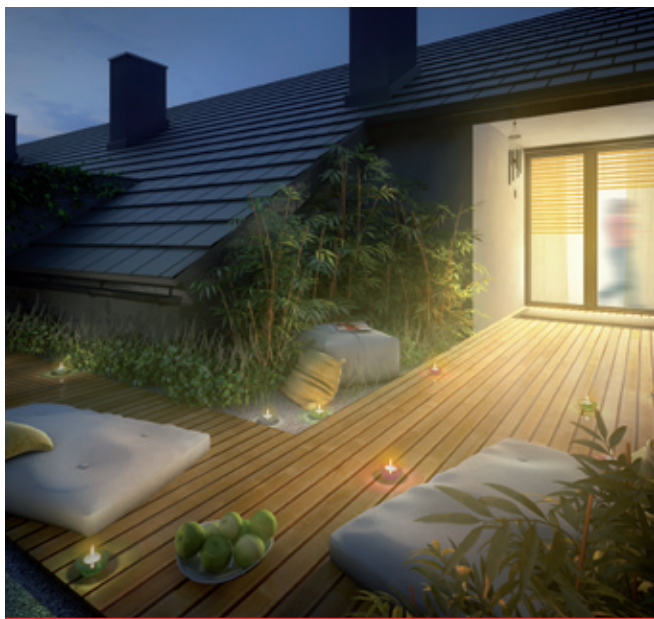
MIEJSKICH

PILE

JUBILEUSZ 500-LECIA .....	2
HISTORIA MIASTA .....	4
BYĆ MOŻE TEGO O PILE JESZCZE NIE WIECIE - CZYLI KILKA CIEKAWOSTEK O MIEŚCIE .....	16
STUDNIA NIESZCZĘŚCIA .....	16
LOTNISKO .....	19
LIM-2 .....	24
SCHRON .....	25
RATUSZ .....	25
KOŚCIÓŁ PW. ŚWIĘTYCH JANÓW .....	27
PLAC STASZICA .....	32
ARSENAŁ .....	38
PILSKI DWORZEC KOLEJOWY .....	39
STANISŁAW STASZIC .....	40
MUZEUM STANISŁAWA STASZICA .....	42
MUZEUM OKRĘGOWE IM. STANISŁAWA STASZICA .....	42
ZIELONE MIASTO .....	44
PIŁA DZIŚ .....	50

# PREZENTACJE FIRM

ABC Apartamenty Spółka Jawna .....	64	Inwest Park Sp. z o.o. ....	77
MZK Piła Sp. z o.o. ....	66	Wojewódzki Ośrodek Ruchu Drogowego w Pile .....	78
Qubiqa Sp. z o.o. ....	67	Exalo Drilling S.A. ....	78
Nadleśnictwo Zdrojowa Góra .....	68	Pilskie TBS Sp. z o.o. ....	79
Regionalna Dyrekcja Lasów Państwowych w Pile .....	69	Restauracja – Hotel „Rębajło” .....	80
Miejskie Wodociągi i Kanalizacja Sp. z o.o. ....	69	Galeria IBI .....	80
SAF-HOLLAND Polska Sp. z o.o. ....	70	MINI MAX Sp. J. W.M.D.J. Ekiert .....	81
PUP „Interlok” Sp. z o.o. ....	71	MicroMade Gałka i Drożdż Sp. J. ....	81
„TARPIL” Sp. z o.o. ....	72	El-Serwis Sp. J. Czarnecki Łukasz .....	82
Spółka Wodno- Ściekowa „GWDA” Sp. z o.o. ....	73	PUP „MAKULSKI” Bożena Makulska .....	83
„Tip-Top” Marek Tabala .....	73	IVECO GIBAS Andrzej Gibas .....	84
PH „WPHW” Sp. z o.o. w Pile .....	74	VOBEMA POLSKA Sp. z o.o. ....	85
Zakłady Przemysłu Ziemniaczanego w Pile „ZETPEZET” Sp. z o.o. ....	75	ZUH Export Import BODY Botwid Chmarzyński .....	85
„BONUS” Sp. z o.o. ....	75	Pensjonat „Park” .....	86
H.ESSERS TRANSPORT COMPANY POLAND Sp. z o.o. ....	76	PPU SEZUP Clima Sp. z o.o. ....	87
ENEA Operator Sp. z o.o. ....	76	Dom Księgarski „MJL” Sp. J. ....	88
Muzeum Okręgowe im. Stanisława Staszica .....	77		



Inwestycja Oaza Natura to nowoczesny apartamentowiec składający się z 18 apartamentów przy ul. Równej na osiedlu Zielona Dolina w Pile. Niepowtarzalnie zaprojektowany budynek będzie wykończony materiałami najwyższej jakości. Chodniki i podjazdy z kostki granitowej, szklane balustrady czy elewacja wykończona drewnem egzotycznym to tylko niektóre elementy mówiące o standardzie wykończenia budynku.

## Inwestycja Oaza natura







## Lasek Koszycki

Lasek Koszycki trzy budynki w zabudowie bliźniaczej w Pile przy ul. Hetmańskiej



Inwestycja Morena Szydłowo to osiedle **Osiedle Morena Szydłowo** domków jednorodzinnych położonych ok 5km od Piły.



Budowa domów na działce klienta



## Miejski Zakład Komunikacji Spółka z ograniczoną odpowiedzialnością w Pile

ul. Łączna 4, 64-920 Piła, tel. (067) 213 97 01, fax (067) 213 97 02  
e-mail: mzk@mzk.pila.pl, www.mzk.pila.pl



Miejski Zakład Komunikacji Spółka z ograniczoną odpowiedzialnością w Pile jest przewoźnikiem miejskim. Piłskie autobusy przejeżdżają dziennie 8 tysięcy kilometrów na 18 trasach komunikacyjnych. W ciągu doby z usług komunikacji miejskiej korzysta około 25 tysięcy pasażerów. Spółka ma do dyspozycji 45 pojazdów, w tym 41 autobusów niskopodłogowych, przyjaznych dla środowiska naturalnego, osób starszych i niepełnosprawnych.

MZK Piła Sp. z o.o. systematycznie odnawia tabor. W roku 2009 i 2010 Spółka zakupiła 14 nowych, bezpiecznych i komfortowych autobusów marki Solaris Urbino 12. W roku 2012 tabor MZK wzbogacił się o cztery autobusy marki Mercedes Citaro.

MZK Piła Sp. z o.o. wprowadził nowy system pobierania opłat przy pomocy biletu elektronicznego z myślą o wygodzie pasażerów. Dzięki karcie elektronicznej pasażer może opłacić przejazd bez znajomości taryfy, używanie karty jest bezpieczne, a przewoźnik dzięki danym z systemu otrzymuje informacje o przewozach pasażerskich. Pozwala to na optymalizację rozkładu jazdy, lepsze wykorzystanie taboru, a w konsekwencji obniżenie kosztów działalności firmy.

Wysoka jakość usług jest utrzymywana i doskonalona dzięki implementacji w latach 2009 – 2010 filozofii KAIZEN w Spółce. MZK Piła Sp. z o.o. jest organizacją uczącą się, elastyczną i chętną do zmian. Potrafi dostosować się do nowych realiów ekonomiczno-gospodarczych.

Dziś Miejski Zakład Komunikacji w Pile świadczy usługi na europejskim poziomie. Potwierdzają to stosowne certyfikaty i odznaczenia, które ma on w swoim dorobku. Za europejski standard i najwyższą jakość usług transportu publicznego firmę uhonorowano certyfikatem „Najwyższa Jakość” przyznawanym w roku 2004 i potwierdzonym utrzymaniem najwyższych standardów jakościowych w 2006 roku przez Wielkopolskie Stowarzyszenie Badań nad Jakością w Poznaniu. Stowarzyszenie przyznało również firmie certyfikat „Najwyższa Jakość w Ochronie Środowiska” w 2005 roku, który potwierdzony został w roku 2007.

W roku 2004 Miejski Zakład Komunikacji został laureatem XI konkursu gospodarczo – samorządowego „HIT – Wielkopolski 2004” i otrzymał Certyfikat Jakości „HIT 2004” za model funkcjonowania komunikacji miejskiej. W ubiegłym roku Zarząd Powiatu w Pile przyznał Prezesowi Antoniemu Serwackiemu tytuł honorowy „LIDERA SUKCESU 2008”. Ten sam tytuł został potwierdzony w roku 2009.

Także w roku 2009 Spółka otrzymała „HIT 2009” za poprawę jakości życia lokalnej społeczności poprzez dobrze zorganizowaną i bezpieczną komunikację miejską. W roku 2012 został przyznany Miejskiemu Zakładowi Komunikacji „KRYSTAŁOWY HIT” w ramach konkursu Wielkopolski Gospodarczo – Samorządowy HIT 2012. Ciągły rozwój i sukcesy MZK Piła Sp. z o. o. wynikają z wysokich kwalifikacji menedżerów zarządzających Spółką oraz zaangażowania jej pracowników.





Qubiqa Sp. z o.o. jest częścią duńskiej grupy Qubiqa A/S, zajmującą się automatyzacją procesów pakowania i transportu wewnętrznego. Qubiqa Sp. z o.o. to nowoczesnie zarządzane przedsiębiorstwo, które zajmuje się produkcją zautomatyzowanych urządzeń przeznaczonych do logistyki i automatyzacji w przemyśle - produkujemy głównie rozdzielnie, maszyny, przenośniki (rolkowe, taśmowe itp.), części do maszyn i przenośników oraz konstrukcje małe i wielkogabarytowe. Bazujemy na własnych projektach ale wykonujemy również zlecenia na podstawie rysunków kontrahentów.

Qubiqa Sp. z o.o. rozpoczęła swoją działalność w 2005 roku i od tego czasu systematycznie zwiększała zatrudnienie do obecnego poziomu - ok. 70 osób. Przedsiębiorstwo umiejętnie łączy tradycje duńskiego rzemiosła z polską pracowitością i kreatywnością, dzięki czemu prężnie się rozwijamy, tworzymy nowe rozwiązania i wdrażamy nowoczesne technologie.

Qubiqa Sp. z o.o. stawia na konkurencyjność i dlatego jesteśmy przygotowani do obsługi klientów zarówno polskich jak i zagranicznych - komunikujemy się po polsku, niemiecku, angielsku i duńsku. Aby dopasować się do wymagań stawianych przez rynki międzynarodowe, zarówno nasz dział mechaniczny, jak i elektroniczny wykazują dużą konkurencyjność w zakresie wiedzy, terminowości dostaw, cen oraz wysokiej jakości wykonywanych produktów.

Qubiqa Sp. z o.o. stara się również dbać o zadowolenie pracowników - bez grupy zdolnych i stabilnych pracowników nie można osiągnąć sukcesu.

Qubiqa Sp. z o.o. is a part of Qubiqa A/S, a Danish group that designs and manufactures equipment for automation of the packaging process and internal transport. Qubiqa Sp. z o.o. is a company with a modern management, dedicated to the production of automated equipment for logistics and industrial automation - we mainly produce switchboards, conveyors ( belt, roller conveyors, etc.), components for machines and conveyors, as well as small and large steel constructions. The company mostly performs own project oriented work but we also manufacture parts and machines based on customer drawings.

Qubiqa Sp. z o.o. was established in 2005 and since then, the number of employees has grown steadily to the current level of about 70 employees. The company skillfully combines Danish craftsmanship tradition with Polish diligence and creativity. As a result, we are constantly developing; we create new solutions and implement new technologies.

It is important to Qubiqa Sp. z o.o. to remain competitive, so we are ready to work for Polish as well as foreign customers. We communicate in Polish, German, English and Danish. In order to adjust to the demands of international markets, our mechanical and electronic departments are highly competitive when it comes to creativity, know-how, timely delivery, prices and the high quality of our products.

Another keyword at Qubiqa Sp. z o.o. is „employee satisfaction”. Because without a group of smart and reliable employees, a company cannot succeed.





## Nadleśnictwo Zdrojowa Góra

Aleja Poznańska 126, 64-920 Piła  
tel. 67/214 26 67, fax 67/214 26 68  
[www.pila.lasy.gov.pl/web/zdrojowa\\_gora](http://www.pila.lasy.gov.pl/web/zdrojowa_gora)  
e-mail: [zdrojowagora@pila.lasy.gov.pl](mailto:zdrojowagora@pila.lasy.gov.pl)



Nadleśnictwo Zdrojowa Góra prowadzi gospodarkę w lasach otaczających z trzech stron Piłę: od południa, zachodu oraz północy. Ze względu na sąsiedztwo dużego miasta większość lasów (94%) zostało uznanych za ochronne, a dominujące znaczenie w nadleśnictwie ma sosna zwyczajna, ponieważ na każde 100 drzew – 95 to sosna. Bliskość dużego miasta, duża penetracja oraz suche siedliska borowe stwarzają bardzo duże zagrożenie pożarowe. Dlatego też ochronie przed pożarami lasu poświęca się wiele uwagi.

Nadleśnictwo Zdrojowa Góra posiada wiele cennych walorów przyrodniczych, pozwalających na czynny wypoczynek mieszkańców Piły i okolic. Jednym z nich jest Rezerwat krajobrazowy „Kuźnik”. Znajduje się on w odległości ok. 3 km na północ od Piły, przy Zalewie Koszyckim. Rezerwat jest udostępniony dla ruchu turystycznego przez cały rok.

Obiekty turystyczne oraz dobra sieć szlaków turystycznych: pieszych, rowerowych i konnych o łącznej długości ponad 300 km umożliwia, bez szkody dla środowiska, podziwiać walory: przyrodnicze, turystyczne i kulturowe, rozproszone na terenie całego nadleśnictwa. Można także popłynąć kajakiem oraz odbyć bardzo ciekawą podróż Gwdą, Głomią, Rurzycą i Piłą oglądając te same fragmenty nadleśnictwa, ale z zupełnie innej perspektywy.

W ramach nadleśnictwa funkcjonuje Ośrodek Edukacji Przyrodniczo – Leśnej „Zdrojowa Góra”, który ma za zadanie upowszechnianie w społeczeństwie wiedzy o środowisku leśnym oraz o wielofunkcyjnej i zrównoważonej gospodarce leśnej. W Zielonej Klasie znajdującej się w siedzibie Nadleśnictwa Zdrojowa Góra można przeprowadzić ciekawe lekcje przyrody, wykorzystując do tego bogate wyposażenie. Na szkółce leśnej, w odległości ok. 2 km od wsi Dobrzyca, znajduje się Punkt Edukacji Przyrodniczo – Leśnej doskonałe miejsce do poznawania faz rozwoju drzewostanów oraz do nauki połączonej z zabawą i wypoczynkiem.

W sosnowych lasach nadleśnictwa można miło spędzić czas na zbieraniu grzybów, jagód czy „nacieszyć” nos i płuca zapachem olejków eterycznych wydzielanych przez sosnę w upalne dni.





## Regionalna Dyrekcja Lasów Państwowych w Pile

ul. Kalina 10, 64-920 Piła, tel. 67 212 48 44, fax 67 212 64 78  
e-mail: [rdlp@pila.lasy.gov.pl](mailto:rdlp@pila.lasy.gov.pl), [www.pila.lasy.gov.pl](http://www.pila.lasy.gov.pl)

Regionalna Dyrekcja Lasów Państwowych w Pile zarządza gruntami Skarbu Państwa o powierzchni 362,5 tys. hektarów. Lasy zajmują około 40 % powierzchni regionu, w niektórych gminach lesistość przekracza nawet 70 %, przy średniej lesistości krajowej 29 %. W drzewostanach przeważa sosna, która rośnie na 87 % powierzchni. Co roku na terenie Regionalnej Dyrekcji Lasów Państwowych w Pile pozyskuje się 1,6 mln m<sup>3</sup> surowca drzewnego.

RDLP w Pile może poszczycić się posiadaniem certyfikatów PEFC oraz FSC Dobrej Gospodarki Leśnej i Kontroli Pochodzenia Produktu. Certyfikaty stanowią potwierdzenie, że gospodarka w pilskich lasach jest prowadzona zgodnie z międzynarodowymi normami oraz kryteriami i wskaźnikami trwałego i zrównoważonego zagospodarowania lasów.

Na terenie RDLP w Pile znajduje się 26 rezerwatów przyrody o powierzchni 3305 hektarów. Najcenniejsze rezerваты to „Wielki Bytyń”, „Diabli Skok”, „Zielona Góra”, „Dębina” i „Golcowe Bagno”. Poza rezerwatami wyznaczono 448 pomników przyrody. Na terenach leśnych RDLP w Pile występuje kilkadziesiąt gatunków roślin chronionych. W pilskich lasach na wolności żyje 69 żubrów. Powszechnie spotykanymi zwierzętami chronionymi są bobry, które rozprzestrzeniły się w rzekach. W lasach można spotkać również wilki. Łącznie występuje ok. 280 gatunków zwierząt i ok. 150 gatunków roślin objętych ochroną prawną. Obszar Specjalnej Ochrony Ptaków w ramach programu NATURA 2000 obejmuje 45 proc. powierzchni RDLP w Pile. Na terenie Puszczy Noteckiej istnieje największy w Polsce Leśny Kompleks

Promocyjny, którego celem jest przybliżenie społeczeństwu zasad gospodarki leśnej opartej na zrównoważonym rozwoju.

Duża lesistość, liczne jeziora, związane z nimi bogactwo krajobrazu, urozmaicony świat dzikich zwierząt i roślin oraz obfitość runa leśnego powodują, że pilskie lasy przyciągają turystów z całej Polski. Dla wszystkich, których interesuje życie lasu, stworzonych zostało 31 ścieżek dydaktycznych, których trasy zostały tak wytyczone, aby zwiedzający mogli podpatrzeć przyrodę i zapoznać się z niektórymi aspektami gospodarki leśnej. Przemierzając te trasy można zobaczyć najciekawsze przyrodniczo miejsca, pomniki przyrody oraz chronione gatunki roślin i zwierząt. Do najatrakcyjniejszych ścieżek dydaktycznych znajdujących się na terenie Regionalnej Dyrekcji Lasów Państwowych w Pile należą: trasa biegnąca przez lasy powiatu złotowskiego, 20-kilometrowa ścieżka „Smok” wytyczona w Nadleśnictwie Kaczory oraz znajdująca się w Dolinie Pięciu Rzek trasa na terenie Nadleśnictwa Okonek. W 11 ośrodkach edukacji ekologicznej odbywają się lekcje przyrody prowadzone przez leśników i nauczycieli. Na obszarze RDLP w Pile istnieją także piękne krajobrazowo trasy kajakowe na Rurzyca, Piławie, Dobrzyca, Głomi i Gwdzie. Dla turystów zmotoryzowanych utworzono sieć pól biwakowych, parkingów leśnych i miejsc postoju pojazdów. Występowanie wielu gatunków zwierząt łownych powoduje, że tereny te są bardzo atrakcyjne dla myśliwych.

Pilscy leśnicy zapraszają do lasu, gdzie na wszystkich czeka jeszcze wiele niezbadanych tajemnic przyrody, przepiękne widoki oraz czyste nieskażone środowisko.



[www.mwik.pila.pl](http://www.mwik.pila.pl)



**SERCEM KAŻDEJ SPOŁECZNOŚCI  
JEST WODA**



# **SAF** *Holland*

Engineering Your Road to Success

## **NASZA OFERTA:**

- Komponenty do budowy pojazdów użytkowych m.in. osie i zawieszenia, nogi podporowe , sprzęgi siodłowe, sworznie królewskie , felgi aluminiowe i stalowe , systemy sterowania osiami itd.
- Części zamienne do pojazdów użytkowych
- Usługi w zakresie naprawy i konserwacji pojazdów użytkowych\*
- Okręgowa Stacja Diagnostyczna\*

**SAF-HOLLAND Polska Sp. z o.o.**

ul. 27 Stycznia 42/43 - PL-64980 TRZCIANKA \*  
Tel.: +46 67 2 166 560 - Fax: +48 67 2 166 580  
www.safholland.pl - biuro@safholland.pl

\* UWAGA : Od około 15.10.2013 , po zmianie lokalizacji na Piła , ul. Wawelska (za wiaduktem)

**SAF**  *Holland* **+GF+** **TRILEX** *NEWAY*

SAF-HOLLAND Group

# Przedsiębiorstwo-Usługowo Produkcyjne „Interlok” Spółka z o.o.

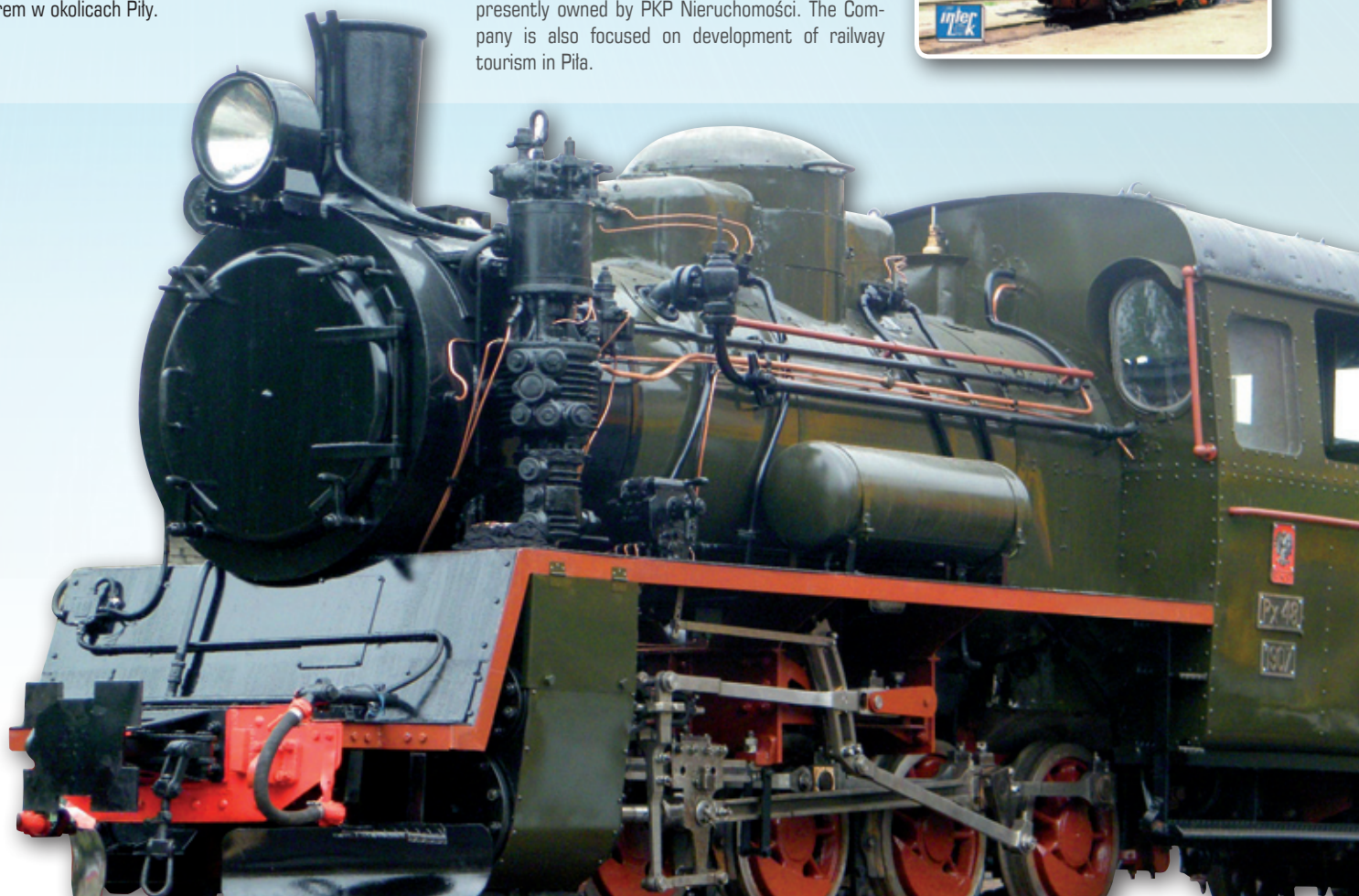
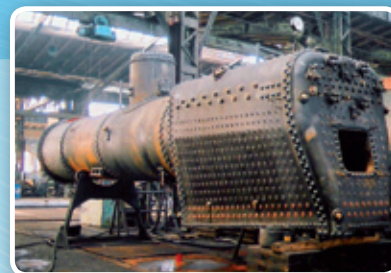
ul. Zakopiańska 1, 64-920 Piła, tel. 67-210-00-89, fax 67-252-27-30, e-mail: interlok@op.pl

Przedsiębiorstwo Usługowo-Produkcyjne „Interlok” spółka z o.o. powstało w październiku 1989 roku jako spółka polsko-niemiecka na bazie Zakładów Naprawczych Taboru Kolejowego w Pile. Firma przejęła doświadczenie, narzędzia i maszyny oraz personel ZNTK w Pile posiadający wieloletnie doświadczenie w naprawie taboru kolejowego, którego naprawa jest podstawową działalnością „Interlok-u” do dnia dzisiejszego. Firma specjalizuje się w naprawach muzealnego taboru kolejowego tzn. parowozów, ich podzespołów a szczególnie kotłów parowozowych oraz lokomobil. Firma posiada nie tylko niezbędne doświadczenie, ale także wszystkie wymagane uprawnienia odpowiednich dozorów technicznych. Naprawione przez nas parowozy oraz kotły parowozowe pracują z powodzeniem w Niemczech, Francji, Szwajcarii, Belgii, Austrii, Holandii oraz oczywiście w Polsce. Od 2007 roku firma zbudowała cztery nowe kotły parowozowe na podstawie własnej dokumentacji technicznej według najnowszych przepisów europejskich z nadaniem certyfikatu CE, ale nadal może naprawić muzealny tabor kolejowy historycznymi technologiami z nitowaniem włącznie. Wykonujemy również usługi w zakresie budowy nietypowych konstrukcji stalowych.

Obecnie w gronie udziałowców firmy zasiadają wielbiciele parowozów z całej Europy, ale firma jest ciągle gotowa do przyjmowania nowych udziałowców, którzy mogą wnieść elementy dalszego rozwoju firmy. Przez pierwsze lata swojej działalności „Interlok” wykonywał produkcję na terenie ZNTK w Pile a po jego likwidacji przeniósł się na tereny PKP Nieruchomości w Pile. W planach firmy jest pozyskanie własnej hali produkcyjnej o walorach historycznych współgrających z zakresem działalności spółki jak np. historyczna okrągła parowozownia w Pile będąca obecnie własnością PKP. W oparciu o muzealne obiekty kolejowe planujemy rozwijać turystykę kolejową muzealnym taborem w okolicach Piły.

„Interlok” Service and Production Company Ltd. Was established in October 1989 as a Polish and German company based on Rolling Stock Repair Plants in Piła (ZNTK in Piła). The company took over the experience, tools and personnel from ZNTK in Piła, which has a long-term experience in rolling stock repair, which is the basic activity of „Interlok” Service and Production Company Ltd.. The company specializes in repair of museum rolling stock, the so-called steam engines, components and particularly steam engine boilers and locomotives. The company is provided with not only essential experience, but also all required technical inspection license. The steam engines and steam engine boilers repaired by us operate in Germany, France, Switzerland, Belgium, Austria and Holland and of course in Poland. In 2007, the company completed construction of a new steam engine boiler made basing on own technical documentation compliant with the latest European regulations with CE Certificate grant. It still is able to repair a museum rolling stock using historical technologies including riveting. The company also provides services in the scope of construction of atypical steel structures.

Today the enthusiasts of steam engines from the entire Europe are the shareholders of the company; however the company is still ready to accept new shareholders. Over the first years of the „Interlok” activity, it conducted works on the area of ZNTK in Piła and after its liquidation, it moved to the areas of PKP (National Railways) in Piła. The company plans to acquire own production hall with historical values harmonizing with the scope of its activity, such as historical round steam engine hall in Piła, which is presently owned by PKP Nieruchomości. The Company is also focused on development of railway tourism in Piła.



„Tarpil” Spółka z o.o. w Pile – firma z ponad 23-letnią tradycją zarządza i organizuje handlem bazarowym, administrując dwoma pilskimi targowiskami detalicznymi o łącznej powierzchni 33,3 tys. m<sup>2</sup>, na których usytuowanych jest 700 stanowisk do handlu. Obok tradycyjnych stanowisk bazarowych działalność na obu targowiskach prowadzi 160 pawilonów handlowych. Ponadto na wyodrębnionej przestrzeni głównego targowiska uruchomione zostały stoiska EKO-Bazaru oraz pawilon handlowy z certyfikowanymi produktami ekologicznymi.

Targowiska miejskie to poważny w skali Miasta a także subregionu pilskiego rynek pracy. Zatrudnienie znajduje tutaj codziennie ok. 1000 osób nie licząc osób pracujących w tzw. otoczeniu handlowym.

Dzięki poważnym nakładom inwestycyjnym Spółce udało się przebudować tradycyjne bazy w nowoczesne „Centra Handlu Bazarowego”. Realizacja przedsięwzięcia „Targowisko pod dachem”, miało na celu wprowadzenie takich zmian w infrastrukturze technicznej, aby wyprowadzić handel spod „chmurki” pod „dach”. Zadbano również o likwidację barier architektonicznych i na dzień dzisiejszy targowiska są dostosowane dla osób niepełnosprawnych. Nie bez znaczenia dla sprawnego funkcjonowania targowisk jest także poprawa bezpieczeństwa poprzez instalację systemu monitoringu kamerowego w ramach programu „Piła Bezpieczne Miasto”. Dzisiejsza baza pozwoliła na ugruntowanie silnej pozycji handlu targowiskowego w strukturze handlu detalicznego miasta Piły i powiatu pilskiego a przede wszystkim na poprawę efektywności obsługi klienta. Dziś dobra marka pilskich targowisk usytuowała je nie tylko na wiodącej pozycji w Regionie Północnej Wielkopolski, ale wyróżnia je również na tle targowisk zlokalizowanych w województwach ościennych. Sami zaś klienci cenią sobie w szczególności ich osobliwą i przyjazną atmosferę oraz malowniczość.

Spółka „Tarpil”, jako administrator i zarządca targowisk detalicznych za konsekwentną realizację inwestycji zapewniających najwyższą, jakość handlu zdobyła pierwsze miejsce w V edycji konkursu im. Stanisława Staszica w kategorii Handel.

Za promowanie zdrowych nawyków żywieniowych Spółka otrzymała wyróżnienie w kategorii ekologia podczas IX Wystawy Gospodarczej Małych i Średnich Przedsiębiorstw. Ponadto Magazyn Przedsiębiorców „Europejska Firma” przyznał Spółce tytuł „Gepard Biznesu 2011” oraz tytuł „Efektywna Firma 2011” za dynamikę i efektywność działania. W 2013 Spółka została uhonorowana tytułem HIT 2012 w kategorii organizacja i zarządzanie za „Nowoczesne centra handlu bazarowego” podczas konkursu „Wielkopolski Gospodarczo-Samorządowy HIT Regionu”.

Przedsięwzięcia inwestycyjne Spółki zauważone zostały również w skali ogólnopolskiej. Z oceny Instytutu Badań nad Gospodarką Rynkową wynika, że najważniejszym w tym zakresie pozytywnym wyróżnikiem Piły na tle innych miast w Polsce jest poważny stopień doinwestowania targowisk.

• „TARPIL”  
• Spółka z o.o.

- ul. Rynkowa 42
- 64- 920 Piła
- tel./fax 67 212 78 33
- 67 212 34 71
- [www.tarpil.pila.pl](http://www.tarpil.pila.pl)
- email: [tarpil@tarpil.pila.pl](mailto:tarpil@tarpil.pila.pl)

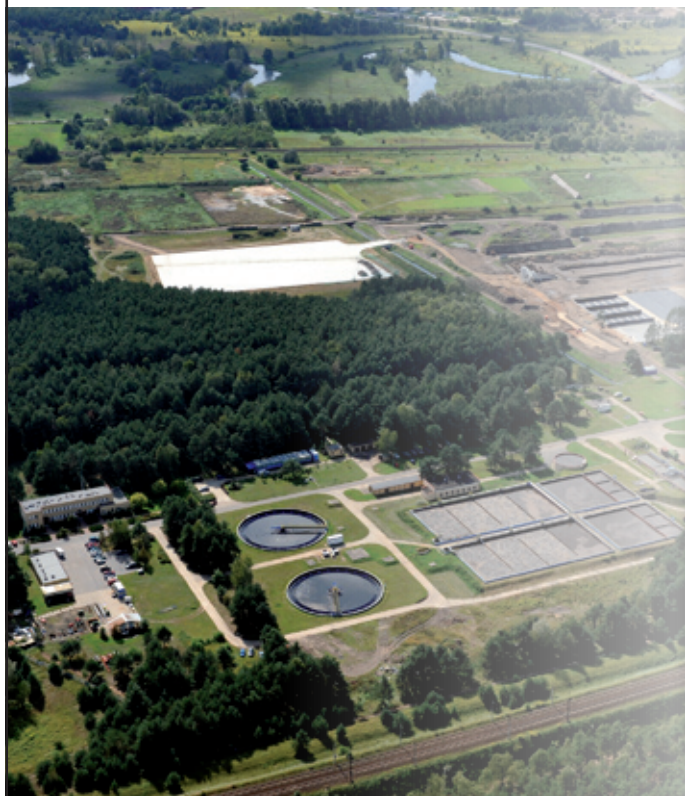






## GWDA Spółka Wodno-Ściekowa Sp. z o.o. REGIONALNA INSTALACJA PRZETWARZANIA ODPADÓW KOMUNALNYCH

ul. Na Leszku 4, 64-920 Piła, tel. 67 212 48 98, fax 67 212 45 59  
email: biuro@gwda.pl, www.gwda.pl



### **Szanowni Państwo**

Z okazji 500-lecia naszego miasta, chcielibyśmy przybliżyć Państwu naszą firmę, Spółkę Wodno-Ściekową „GWDA” sp. z o.o., od lat świadczącą usługi dla mieszkańców Piły oraz dla innych miast, gmin, powiatów i województw.

Od roku 1995 eksploatujemy oczyszczalnię ścieków komunalnych oraz ścieków pochodzenia przemysłowego, o ładunku zanieczyszczeń odpowiadającym 200 tys. mieszkańców.

W roku 1997 przy naszej oczyszczalni zbudowaliśmy kompostownię osadów ściekowych, którą dzięki wsparciu finansowemu NFOŚiGW, rozbudowaliśmy i zmodernizowaliśmy w latach 2010-2011. Od tego czasu dysponujemy instalacją przetwarzającą odpady ulegające biodegradacji o powierzchni 30 054 m<sup>2</sup> oraz zdolnością przerobową na poziomie 60 000 Mg kompostu rocznie, którego wysoką jakość potwierdzają posiadane pozwolenia i decyzje Ministra Rolnictwa i Rozwoju Wsi.

W roku 2012 otrzymaliśmy status Regionalnej Instalacji Przetwarzania Odpadów Komunalnych w Regionie I Województwa Wielkopolskiego, w zakresie kompostowania odpadów zielonych i innych bioodpadów.

Posiadamy nowoczesny sprzęt, profesjonalną kadre i wieloletnie doświadczenie w dziedzinie oczyszczania ścieków i przetwarzania odpadów.

Z przyjemnością zapraszamy Państwa do współpracy i skorzystania z usług, które oferujemy.

Z wyrazami szacunku

**Tomasz Wojciechowski**

Prezes Spółki Wodno-Ściekowej „GWDA” Sp. z o.o.

# TIP·TOP

## **TiP-ToP Przenośne Systemy Sanitarne Wynajem - Serwis Usługi Asenizacyjne Marek Tabala**

ul. Rodła 20, 64-920 Piła, tel. biuro 67/213-68-78, 604-808-553  
biuro@tiptoptabala.pl, www.tiptoptabala.pl

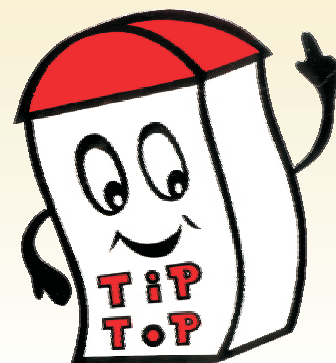
**Pogotowie kanalizacyjne 24h 66 88 49 820**

Firma Tip-Top działa na rynku lokalnym od 1992 roku. Początkowa działalność skupiła się wyłącznie na świadczeniu usług opróżniania zbiorników bezodpływowych. W późniejszym etapie firma poszerzyła zakres swojej działalności o:

- czyszczenie sieci sanitarnej i deszczowej pod ciśnieniem,
- pogotowie kanalizacyjne 24h,
- wynajem kabin sanitarnych wraz z kompleksową obsługą na imprezy, budowy,
- wywóz odpadów wielkogabarytowych,
- wynajem kontenerów na gruz, śmieci,
- transport materiałów innych niż niebezpieczne,
- zbiórka zużytego sprzętu elektrycznego i elektronicznego (nr rejestrowy 0012640Z).

Firma posiada wszelkie pozwolenia na świadczone usługi. Z naszych usług korzystają nie tylko osoby indywidualne ale i wielkie instytucje i firmy. Jesteśmy gotowi podjąć się wyzwaniom postawionym przez klientów.

Świadczone przez nas usługi wykonywane są na wysokim poziomie cechują się dokładnością, a przede wszystkim uczciwością. Naszym celem jest dbałość o środowisko oraz zadowolenie klienta.





PRZEDSIĘBIORSTWO  
HANDLOWE  
„WPHW” Sp. z o.o. w Piłe  
ZAPRASZA DO  
SALONÓW MEBLOWYCH



„HERMES”  
Piła, ul. Drygasa 6  
tel. 67 351 73 35, fax. 67 351 73 39  
e-mail hermes@wphw.pl

# MEBLE



„ORION”  
Walcz, ul. Kilińszczaków 43  
tel./fax. 67 387 38 22  
e-mail orion@wphw.pl



„PRYM”  
Trzcianka, ul. Sikorskiego 59  
tel./fax. 67 216 24 30  
e-mail prym@wphw.pl



PIŁA  
UL. KOSSAKA 119 – 121

TANIE MEBLE

W ofercie  
meble najlepszych polskich producentów:  
Forte, Wójcik, Libro, Dąb, Wajnert,  
Restol, Koło, Helvetia

[www.wphw.pl](http://www.wphw.pl)



## ZAKŁADY PRZEMYSŁU ZIEMNIACZANEGO W PILE „ZETPEZET” SP. Z O.O.

Zakłady Przemysłu Ziemniaczanego w Pile „ZETPEZET” Sp. z o.o. są kontynuatorem działalności Przedsiębiorstwa Przemysłu Ziemniaczanego w Pile, jednego z najstarszych i największych w kraju producentów skrobi ziemniaczanej oraz produktów jej przetwarzania.

Produkcja w Zakładach odbywa się zgodnie z wdrożonymi systemami ISO 9001:2008 i ISO 22000:2005.

Zakłady nasze kładą duży nacisk na ochronę środowiska naturalnego. Ciepło niezbędne do procesów produkcyjnych wytwarzane jest w nowoczesnej kotłowni zakładowej opalanej ekologicznym gazem ziemnym. Ścieki powstające w procesie produkcji w całości są przesyłane do oczyszczalni ścieków, a uzyskiwana wycierka jako odpad poprodukcyjny dostarczana jest do biogazowni. Zminimalizowanie oddziaływania na środowisko przyrodnicze, wprowadziło Zakłady do czołówki najbardziej proekologicznych zakładów przetwórstwa ziemniaków w Europie.

Produkowana w Zakładach skrobia ziemniaczana i zagęstniki spożywcze są sprzedawane w kraju oraz eksportowane do wielu krajów azjatyckich, afrykańskich, Ameryki Północnej i Południowej oraz krajów Unii Europejskiej i byłych republik radzieckich.



ul. Walki Młodych 30, 64-920 Piła, tel. + 48 67 212 27 10, e-mail: zetpezet@zetpezet-pila.com.pl, www.zetpezet-pila.com.pl

## BONUS Spółka z o.o.

ul. Kossaka 90, 64-920 Piła  
tel./fax 67 213-84-85  
e-mail: biuro@bonus.pila.pl  
www.bonus.pila.pl

BONUS Spółka z o.o. w Pile istnieje od 1988 r. Wykonujemy usługi w zakresie instalatorstwa sanitarnego: c.o., wod.kan. i gaz oraz montażu instalacji solarnych. Zatrudniamy 16 pracowników o dużym doświadczeniu i stażu zawodowym, w tym 2 kierowników robót posiadających uprawnienia do kierowania i nadzoru, będących członkami WOIB w Poznaniu. Posiadamy niezbędny sprzęt do wykonywania różnorodnych zleceń. W celu sprawnego wykonania zleconych prac korzystamy z własnego taboru samochodowego, dostosowanego do przewozu ludzi i urządzeń. Oferta BONUS skierowana jest zarówno do inwestorów bezpośrednich realizujących duże przedsięwzięcia inwestycyjne, firm budowlanych wykonujących inwestycje w charakterze generalnego wykonawcy, klientów indywidualnych, spółdzielni mieszkaniowych oraz placówek oświatowych (szkoły, przedszkola). Spółka BONUS współpracuje z wieloma hurtowniami min.: PROFIL, TADMAR, INFRACORR. Jesteśmy sprawdzonym i wiarygodnym partnerem przy realizacji wszelkiego typu inwestycji.



### DOFINANSOWANIE NA KOLEKTORY SŁONECZNE DO 45%

Firma stawia na nowoczesne - odnawialne źródło energii z kolektorów słonecznych w zakresie ogrzewania ciepłej wody użytkowej i wspomaganie centralnego ogrzewania. Wykonujemy kompletne instalacje z zastosowaniem kolektorów słonecznych firmy: Meibes, Beretta, Hewalex, na które posiadamy certyfikaty montażu, dla budynków jedno i wielorodzinnych. Sprawimy, że koszty zakupu i montażu zakupionego zestawu solarnego można zmniejszyć aż o 45%.



H.ESSERS to wiodący dostawca usług logistycznych, oferujący dostosowane, zintegrowane rozwiązania transportowe i logistyczne na terenie całej Europy. Założona w 1928 roku przez Henri Essers stała się liderem w dziedzinie logistyki sektorów chemicznych, farmaceutycznych oraz produktów o wysokiej wartości. Przez ostatnie 10 lat firma wykazuje silną ekspansję, powodowaną organicznym rozwojem oraz wieloma strategicznymi przejęciami. W 2012 roku, H.ESSERS osiągnęła obrót w wysokości 393 milionów €. Posiadamy 850,000 m<sup>2</sup> powierzchni magazynowej, 1200 ciężarówek i 2300 naczep. Wspomaga nas 3700 pracowników 32 biur w 11 krajach Wschodniej i Zachodniej Europy.

H.Essers is a premium logistics provider offering customized and integrated transportation and logistics solutions across Europe. Founded in 1928 by Henri Essers and today a leader within major logistics sectors such as chemicals, pharmaceuticals, healthcare and high-quality products. For the past 10 years the company has experienced a solid expansion, driven by organic growth and a number of strategic acquisitions. In 2012, H.Essers reported a turnover of € 393 million. Asset based 850,000 m<sup>2</sup> of warehouse space, 1,200 trucks and 2,300 trailers. Driven by more than 3.700 employees across 32 offices in 11 countries in Western and Eastern Europe.



Przemysłowa 23, 64-920 Piła, Poland, T +48 67 212 87 94, F +48 67 212 87 95, info.pila@essers.com, www.essers.com  
 Transportlaan 4, 3600 Genk, Belgium, T +32 89 32 32 32, F +32 89 32 32 88, info@essers.com, www.essers.com

## Łączy nas **ENERGIA**

- Najlepsza energia
- Milionowe inwestycje
- Innowacyjne standardy
- Zaangażowanie społeczne

[www.operator.enea.pl](http://www.operator.enea.pl)



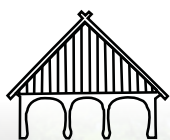
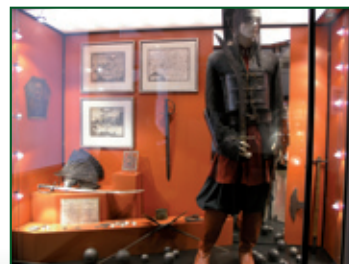
## MUZEUM OKRĘGOWE W PILE IM. STANISŁAWA STASZICA

ul. Browarna 7, 64-920 Piła, tel. (67) 212 71 37  
www.muzeum.pila.pl

Czynne: wtorek – piątek: 10.00 – 16.00,  
sobota i niedziela: 11.00 – 16.00



*Wystawa stała prezentuje historię Piły i regionu oraz wnętrza mieszkalne od połowy XVIII w. do początku XX w.*



**Muzeum Kultury Ludowej**  
W OSIEKU NAD NOTECIĄ

## MUZEUM KULTURY LUDOWEJ W OSIEKU NAD NOTECIĄ – ODDZIAŁ MUZEUM OKRĘGOWEGO W PILE

ul. Dworcowa 10, 89-333 Osiek nad Notecią, tel. (67) 286 60 90

*Ekspozycja odtwarza typową wieś terenów nadnoteckich z okresu XVIII – XX w. Skansen organizuje imprezy edukacyjne i plenerowe, urozmaicone pokazami etnograficznymi.*



**INWEST-PARK Sp. z o.o.**  
ul. Dąbrowskiego 8 / 64-920 Piła / T: 67 212 49 68 / F: 67 212 49 68  
E: biuro@inwestpark.pila.pl



### DLA INWESTORA

Inwest-Park Sp. z o.o. jest miejscem pierwszego kontaktu dla przedsiębiorców zainteresowanych inwestowaniem w Pile.

- pomoc w wyborze terenu pod inwestycje,
- koordynacja rozmów z dostawcami mediów,
- ułatwianie formalności związanych z prowadzeniem inwestycji,
- wsparcie w zakresie nawiązywania współpracy z lokalnymi przedsiębiorcami,
- pomoc w uzyskaniu wszelkich informacji na temat regionu i gminy.

### PILSKI INKUBATOR PRZEDSIĘBIORCZOŚCI

Pilski Inkubator Przedsiębiorczości wspiera przedsiębiorczość w Pile i w regionie.

- preinkubacja,
- wirtualne biuro - możliwość zarejestrowania firmy pod adresem Inkubatora i obsługa korespondencji,
- usługi szkoleniowe, doradcze, informacyjne, mentoringowe, prawne,
- wynajem powierzchni biurowej.

### PRACA

Platforma praca związana z wyszukiwaniem miejsc pracy i pozyskiwaniem pracowników.

- wsparcie dla przedsiębiorców poszukujących wykwalifikowanej kadry pracowniczej,
- bezpłatny dostęp do informacji w zakresie oferowanych w subregionie pilskim stanowisk.

### HOTEL GWDA

Hotel położony w centrum miasta, nad malowniczą rzeką Gwda.

### OFERUJEMY MIĘDZY INNYMI:

- 37 pokoi z łazienkami,
- recepcja czynna 24 h,
- Internet,
- restauracja hotelowa, bar 24 h,
- parking strzeżony 24 h,
- sala konferencyjna,
- hotel przyjazny zwierzętom.



www.word.pila.pl

Wojewódzki Ośrodek Ruchu Drogowego  
w Pile

## Egzaminy na Prawo Jazdy

wszystkich kategorii

+48 67 212 07 82  
+48 67 212 07 83



## Szkolenia Kierowców

+48 67 212 07 84



## Badania Psychologiczne Kierowców

+48 67 212 07 71

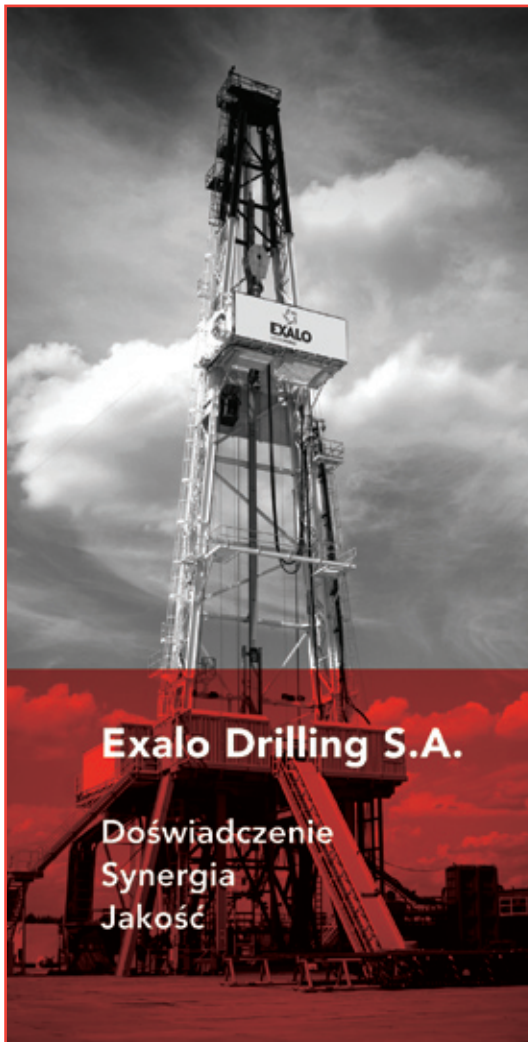


Bezpieczeństwo  
i Profesjonalizm  
na drodze

Wojewódzki Ośrodek  
Ruchu Drogowego  
w Pile

Ul. Lotnicza 6, 64-920 Pila

www.word.pila.pl  
sekretariat@word.pila.pl  
tel +48 67 212 07 77  
fax +48 67 212 07 76



**Exalo Drilling S.A.**

**Doświadczenie  
Synergia  
Jakość**



GRUPA PGNiG

### Exalo Drilling S.A. (Grupa PGNiG)

kontynuuje bogatą tradycję polskiego górnictwa otworowego. Spółka powstała w wyniku konsolidacji PNiG Kraków S.A., PNiG JASEŁO S.A., PNiG NAFTA S.A., PN „Diamant” Sp. z o.o. oraz ZRG Krosno Sp. z o.o. – posiadających unikatowe doświadczenia w prowadzeniu prac wiertniczych i serwisowych.

Wnieśli one olbrzymi wkład w rozwój wydobycia ropy naftowej, gazu i innych surowców na terenie Polski oraz w wielu innych krajach na całym świecie.

Połączenie ich potencjałów oznacza powstanie wyjątkowego zespołu wybitnych specjalistów, dysponujących uniwersalnym zapleczem technicznym, pracujących dla jednej firmy, silniejszej kapitałowo, nastawionej na rozwój i na klienta.

Exalo Drilling S.A. jest jedną z największych firm wiertniczo – serwisowych w naszej części Europy. Strategicznym celem Spółki jest najwyższy poziom jakości oferowanych usług, pozycja lidera w obsłudze firm poszukiwawczo-wydobywczych na terenie Polski oraz znaczący udział w wybranych rynkach zagranicznych

www.exalo.pl

## Realizacje budownictwa mieszkaniowego



2000  
Kochanowskiego  
- Wyszyńskiego - Prusa  
52 mieszkania



2001  
Chojnicka  
52 mieszkania



2003  
Konopnickiej  
24 mieszkania



2003  
Swojska - Promienna  
32 + 32 mieszkania



2004  
Staropolska - Promienna  
116 mieszkania

Piłskie TBS Sp. z o.o.:

- prowadzi działalność od 1999 roku
- zrealizowało 18 budynków mieszkalnych na łączną kwotę 71.105.117,23zł
- uzyskało finansowe wsparcie z Krajowego Funduszu Mieszkaniowego oraz programów rządowych na łączną kwotę 40.485.701,94zł
- oddało do użytku 829 mieszkań o łącznej powierzchni 39.989,71m<sup>2</sup> (średnia powierzchnia 48,24m<sup>2</sup>; średni koszt m<sup>2</sup> „pod klucz” wyniósł 1600zł do 3000zł - ostatnia realizacja)



2004  
Kazimierza Wielkiego  
38 mieszkań



2004  
Kazimierza Wielkiego  
56 mieszkań



2006 - 2009  
Andersa  
326 mieszkań



2011  
Andersa  
101 mieszkań

## Zarządzanie nieruchomościami

### PROFESJONALIZM, RZETELNOŚĆ I KOMPLEKSOWOŚĆ

Spółka oferuje usługi w zakresie kompleksowego zarządzania - administrowania nieruchomościami **WSPÓLNOT MIESZKANIOWYCH**, a w szczególności:

- obsługa administracyjno - eksploatacyjna
- obsługa finansowo - księgową
- obsługa techniczna
- doradztwo prawne



Zatrudniamy wysokokwalifikowaną kadrę. Zapewniamy darmowy nadzór nad robotami budowlanymi. Wykonujemy darmowe przeglądy budowlane. Prowadzimy procedurę uzyskania kredytów termomodernizacyjnych. W latach 2009-2012 doprowadziliśmy do pozyskania środków i wykonania termomodernizacji 66 nieruchomości.





RESTAURACJA ~ HOTEL

# Rebajko

WESELA • IMPREZY OKOLICZNOŚCIOWE • OBIADY RODZINNE



64-920 Piła, ul. Kossaka 195 • tel. 67 212 36 65, 601 535 430 • [www.rebajko.mini-max.biz](http://www.rebajko.mini-max.biz)



GALERIA IBI

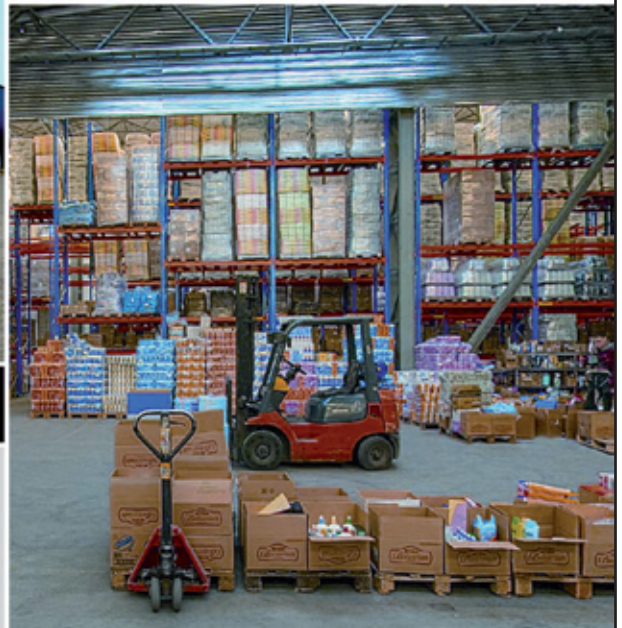
[www.ibi.pila.pl](http://www.ibi.pila.pl)

PRZYJEMNOŚĆ ZAKUPÓW



GALERIA IBI | 64-920 Piła, Al. Powstańców Wielkopolskich 162 | tel. 661 430 892 | e-mail: [ibi-pila@home.pl](mailto:ibi-pila@home.pl)





**MAGAZYNOWANIE • DYSTRYBUCJA • LOGISTYKA**

Agencja Promocyjno-Handlowa Sp. Jawna W.M.D.J. Ekiert

64-920 Piła, ul. Jana Styki 11  
e-mail: minimax@mini-max.biz

tel.: +48 67 214 89 69  
fax: +48 67 212 31 16

**GIGUŚ**

*Dalia*

*evina*

*pati*

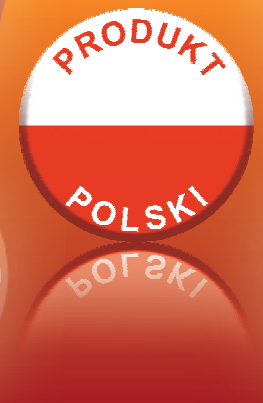
*AIR fresh*

*Miglanc*

*Maxident*

# MicroMade

**PRODUCENT URZĄDZEŃ ELEKTRONICZNYCH  
25 LAT TRADYCJI**



## NASZE PRODUKTY

- ✓ OPRACOWANE SĄ PRZEZ POLSKICH KONSTRUKTORÓW
- ✓ MONTOWANE SĄ PRZEZ POLSKIE FIRMY
- ✓ MAJĄ GWARANCJĘ WSPARCIA PRZEZ NASZE BIURO
- ✓ KONSTRUKCYJNE
- ✓ POSIADAJĄ POLSKIE OPROGRAMOWANIE
- ✓ SPEŁNIAJĄ NORMY UNII EUROPEJSKIEJ

**MicroMade**

Gałka i Drożdż Spółka Jawna

ul. Wieniawskiego 16, 64-920 Piła  
tel./fax 67 2132414  
www.micromade.pl



# EL-SERWIS sp.j.



## „EL-SERWIS” Spółka Jawna Czarnecki, Łukasik

ul. Żwirowa 9, 64-920 Piła

www.el-serwis.com.pl, biuro@el-serwis.com.pl

Jesteśmy firmą działającą na rynku usług elektroinstalacyjnych od 2003 r. Świadczymy usługi dla zakładów energetyki zawodowej, międzynarodowych koncernów produkcyjnych oraz dla jednostek budżetowych.

- pracujemy z własnymi zespołami wykwalifikowanych i doświadczonych elektromonterów posiadających stosowne uprawnienia,
- posiadamy wszechstronne doświadczenie uzyskane przy realizacji kilkuset kontraktów,
- posiadamy specjalistyczne oprogramowanie do projektowania CAD oraz narzędzia informatyczne do sporządzania pomiarów elektrycznych oraz wykonywania obliczeń inżynierskich,
- posiadamy własną bazę administracyjno - warsztatową o pow. 500m<sup>2</sup> zlokalizowaną na działce o pow. 4000m<sup>2</sup>,
- posiadamy własne środki transportu oraz specjalistyczny sprzęt budowlany: koparki, podnośniki samojezdne,
- posiadamy certyfikaty światowych producentów materiałów i urządzeń elektrycznych potwierdzające nasze kompetencje w zakresie ich instalacji i serwisowania,
- otrzymaliśmy liczne certyfikaty potwierdzające wysoki poziom naszych kompetencji w zarządzaniu przedsiębiorstwem - „WIELKOPOLSKA NAGRODA JAKOŚCI” oraz poświadczające stosowanie i propagowanie przez naszą firmę wysokiego poziomu etyki - certyfikat „Przedsiębiorstwo FAIR PLAY”,
- klienci wysoko oceniają poziom oferowanych przez nas usług, czego dowodem jest przyznanie nam w organizowanym przez Instytut Hipolita Cegielskiego konkursie konsumenckim tytułu „Najlepszy w Polsce - The Best in Poland”,
- jesteśmy członkiem programu „Krajowego Rejestru Długów”, przyczyniając się w ten sposób do poprawy płynności finansowej polskich przedsiębiorstw.



Wykonujemy prace elektryczne w zakresie budowy, remontów oraz adaptacji w następujących obszarach:

- **Energetyka zawodowa i zakładowa** - linie napowietrzne oraz kablowe SN, linie napowietrzne oraz kablowe NN 0,4kV, stacje transformatorowe 15/04kV, oświetlenie zewnętrzne.
- **Budynki przemysłowe oraz użyteczności publicznych** - kompleksowa budowa instalacji elektrycznej od stacji transformatorowej zakładu produkcyjnego do zasilania NN, linie kablowe, rozdzielnice, oświetlenie, instalacja odgromowa.
- **Serwis zakładów produkcyjnych oraz budynków wielkopowierzchniowych** - całodobowy serwis instalacji elektrycznych, obsługa stacji transformatorowych, usuwanie awarii.
- **Maszyny produkcyjne** - instalacje zasilania dedykowane, rozdzielnice, szafy sterownicze, sterowanie, realokacja maszyn.
- **Audyt energetyczny, termografia, pomiary kontrolne, projektowanie.**

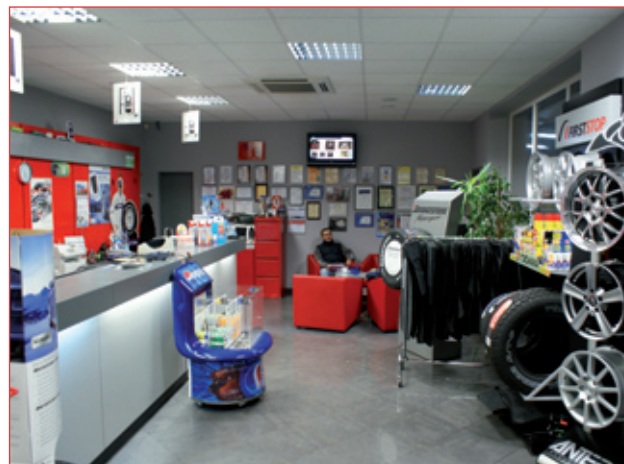




# MAKULSKI

## MAKULSKI OPONY SERWIS

64-920 Piła, ul. Lutycka 55  
tel. 067 215 20 45, tel. kom. 608 88 17 27  
e-mail: serwis@makulski.pl, www.makulski.pl



Firma „MAKULSKI” to renomowana i rozpoznawalna marka na rynku motoryzacyjnym Wielkopolski. Stosowane i doskonalone nowoczesne technologie, profesjonalny sprzęt potwierdzają jakość naszej marki.

„MAKULSKI” to firma ludzi aktywnych, stale pogłębiających swoje doświadczenia i podnoszących kwalifikacje. Nie dziwi więc jakość naszych usług i fakt, że firma trwale zakorzeniła się na lokalnym rynku motoryzacyjnym.

Atutem firmy jest konsekwentna polityka związana z zarządzaniem, która ukierunkowana jest na ciągły rozwój i dbałość o Klienta.

To dzięki naszym umiejętnościom i poczynionym inwestycjom każdy obsługiwany jest na miarę standardów europejskich, bo w naszej firmie Klient jest najważniejszy!

Z zadowolenia Klienta czerpiemy motywację do rozwoju firmy.

„MAKULSKI” to pewność miłej i profesjonalnej obsługi, terminowej realizacji oraz kompleksowego zakresu świadczenia usług. Zapewniamy naszych Klientów o wysokiej jakości, rzetelności i terminowości naszych działań. W naszej firmie Klient zostanie obsługiwany na miarę swoich oczekiwań.

Właściciele przywiązują ogromną wagę do ciągłego podnoszenia poziomu świadczonych usług. Wysoką poprzeczkę stawiają sobie samym, ale i zatrudnianym przez nich fachowcom. Strategia rozwoju zorientowana jest na spełnienie wymogów Klienta, potwierdzeniem tego są liczne certyfikaty jakości przyznane przez prestiżowe, światowe firmy motoryzacyjne.

Osiągnięcie nakreślonej polityki firmy umożliwia wysokie zaangażowanie pracowników w realizację przydzielonych zadań.

Firma MAKULSKI to Twoja firma.



„Nasz cel to zadowolenie klientów”

# IVECO GIBAS

IVECO GIBAS  
ul. Wawelska 115  
64-920 Piła

[www.gibas.iveco.pl](http://www.gibas.iveco.pl)



Firma IVECO GIBAS prowadzi działalność od 13 lat. W tym czasie staliśmy się znaną i renomowaną marką w branży motoryzacyjnej. Chcąc poszerzyć obszar działania, dotrzeć do szerszego grona klientów i wykonywać nasze usługi na najwyższym poziomie otworzyliśmy pod koniec 2012r. nowy oddział firmy na ul. Wawelskiej 115 w Pile.

Na mocy umowy z Grupą DBK od kwietnia 2013 roku poszerzyliśmy naszą ofertę serwisową o pojazdy DAF i naczepy Kogel.

Nasze działania zawsze zorientowane są na długą współpracę z klientami dlatego dbamy żeby powierzony przez nich pojazd był naprawiony profesjonalnie i sprawnie, a nasze usługi i produkty były podstawą do dalszej owocnej współpracy. Spełniamy wiele rygorystycznych standardów stawianych dealerowi przez producentów i importerów pojazdów.

Zdobyte doświadczenie oraz zastosowanie nowoczesnych narzędzi pozwala na zaspokojenie wymagań nawet najbardziej wymagających klientów.

Nasza oferta dotyczy wszystkich marek i modeli pojazdów ciężarowych, naczep i przyczep.



## Vobema Polska Sp. z o.o.

Roman Gorzelańczyk

ul. Polna 10, 64-920 Piła

telefon: 67 215 11 73, fax 67 215 10 33

e-mail: vobemapolska@asta-net.com.pl, www.vobemapolska.idsl.pl

# VOBEMA



Od ponad 10 lat sukcesywnie rozwijamy się i zdobywamy doświadczenie w branży oznakowania poziomowego i pionowego. Specjalizujemy się w oznakowaniu:

- dróg miejskich i pozamiejskich, powiatowych, wojewódzkich, krajowych, ekspresowych i autostrad,
- parkingów,
- hali i garaży podziemnych,
- zakładów pracy,
- robót drogowych,
- lotnisk.

Wykonujemy oznakowanie cienko i grubowarstwowe za pomocą specjalistycznego sprzętu.

Największym potencjałem firmy jest wyszkolona i doświadczona kadra pracownicza.



## Zakład Usługowo-Handlowy Export-Import

### „Body” Botwid Chmarzyński

64-920 Piła, ul. Michałowskiego 14, tel./fax 67 213 70 44, tel. kom. 602 500 726

e-mail: body@body.pila.pl www.body.pila.pl



ZUH Export-Import „Body” Botwid Chmarzyński w Pile, to firma oferująca profesjonalne, kompleksowe utrzymanie czystości w pomieszczeniach administracyjnych, halach produkcyjnych oraz na terenach przyległych.

„Do nas należy dbałość o zielen, sprzątnięcie dróg, chodników i placów na terenie zakładu.

Wykonujemy także usługi z zakresu polimerowania i akrylowania powierzchni twardych i miękkich, używając do tego ekologicznych środków.

Nasza firma istnieje od 1997 roku i zaspokaja coraz wyższe wymagania Klientów.

My nie tylko sprzątnię, ale również kompleksowo rozwiązujemy wszystkie problemy związane z utrzymaniem czystości”.

**„Wiele radości z czystości!”**



## Pensjonat „Park”

64-920 Piła, ul. Chopina 1  
tel. +48/ 67 210 89 20, fax +48/ 67 210 89 30  
repcja@pensjonatpark.pila.pl  
www.pensjonatpark.pila.pl



Pensjonat „Park”, który znajduje się w urokliwym miejskim parku w centrum Piły, urządzony został w budynku wzniesionym w 1896 r., gdzie przez blisko pięćdziesiąt lat mieściła się siedziba Piłskiego Bractwa Kurkowego.

O tradycji tego miejsca przypomina usytuowany w sali restauracyjnej pensjonatu witraż przedstawiający św. Sebastiana – patrona, m.in. strzelców i myśliwych.

The „Park” Guesthouse, located in a bewitching municipal park in the centre of Piła, occupies a building constructed in 1896, which for almost fifty years was the seat of the Piła Shooting Society.

The tradition of this place is reminded by the stained-glass window depicting St Sebastian – the patron saint of shooters and hunters – in the guesthouse’s restaurant room.

### PENSIJONAT „PARK” DYSPONUJE:

- dwunastoma komfortowo wyposażonymi pokojami jednoosobowymi i dwuosobowymi z dostępem do Internetu, telefonem, telewizją kablową
- salą konferencyjną
- restauracją – jej specjalnością są dania kuchni polskiej
- kawiarnią
- winiarnią serwującą wiele wyśmienitych gatunków win z różnych stron świata.

Pensjonat „Park” zapewnia kameralną atmosferę i profesjonalną obsługę! Jest doskonałym miejscem do organizacji konferencji, spotkań, sympozjów, a także imprez okolicznościowych.

### THE „PARK” GUESTHOUSE OFFERS:

- twelve comfortably furnished single and double rooms with access to the Internet, telephone, and cable TV
- conference room
- restaurant – specialised in Polish cuisine dishes
- cafe
- wine bar serving many excellent types of wine from different parts of the world.

The „Park” Guesthouse guarantees cosy atmosphere and professional service! It is an excellent place for organisation of conferences, meetings, symposia, and events on special occasion.

Serdecznie zapraszamy!  
You are cordially invited!

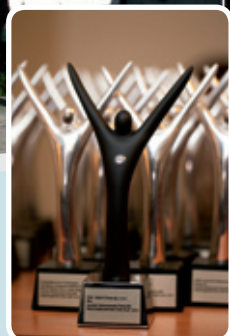


**25 lat  
na rynku**

**PPU SEZUP Clima to:**

- projektowanie i wykonawstwo nowoczesnych systemów wentylacyjnych, klimatyzacyjnych, grzewczych, automatyki i sterowania, szczególnie z wykorzystaniem, nowoczesnych, energooszczędnych i ekologicznych technologii, opartych na tzw. odnawialnych źródłach energii,
- projektowanie i wznoszenie w systemie generalnego wykonawstwa, prefabrykowanych obiektów w technologii lekkiego szkieletu stalowego systemu ASTRON,
- doradztwo przedinwestycyjne (audyty energetyczne, analizy techniczno-ekonomiczne itp.),
- serwis gwarancyjny i pogwarancyjny w zakresie wykonywanych instalacji i wznoszonych obiektów.

**... Tworzymy przyjazny klimat ...**



# DOM KSIĘGARSKI „MJL” SP. J. M. LUS I J. LUS UL. 14 LUTEGO 2, 64-920 PIŁA, TEL. 67 215-63-53

- podręczniki • książki i zabawki edukacyjne • poradniki
- albumy • atlasy • mapy • artykuły papierniczo-piśmiennicze
- reprodukcje • literatura piękna • beletrystyka • regionalia
- literatura techniczna, popularno-naukowa i prawnicza

ul. 14 Lutego 2  
tel. 67 215-63-53

ul. Bydgoska 11  
tel. 67 214-83-95

al. Powstańców Wlkp 162  
Centrum IBI, tel. 67 213-83-42



Sprzedaż internetowa: [www.ksiegarnia-pila.eu](http://www.ksiegarnia-pila.eu)

Centrum Tłumaczeń oferuje Państwu profesjonalne usługi tłumaczeniowe. Nasi tłumacze są specjalistami w swoich dziedzinach. Powierając nam tekst specjalistyczny mogą być Państwo pewni, że zostanie on przetłumaczony profesjonalnie, bowiem od naszych pracowników wymagamy najwyższych kwalifikacji. Są wśród nich ekonomiści, lekarze, chemicy, informatycy i inni specjaliści, posiadający jednocześnie najwyższe umiejętności językowe.

## MultiGlossia

Centrum Tłumaczeń MultiGlossia

tel. 24h: 664 051 552  
tel. 52 553 15 20  
e-mail: [biuro@multiglossia.pl](mailto:biuro@multiglossia.pl)  
[www.multiglossia.pl](http://www.multiglossia.pl)

Agencja Reklamowo-Wydawnicza  
**Promotor**

Wydawca folderów  
i publikacji jubileuszowych  
dla spółdzielczości,  
samorządów lokalnych  
oraz firm i przedsiębiorstw.

Agencja Reklamowo-Wydawnicza „Promotor”

85-331 Bydgoszcz, ul. St. Bydgoszty 13  
tel. 52 329 27 26  
e-mail: [mtpromotor@gmail.com](mailto:mtpromotor@gmail.com)