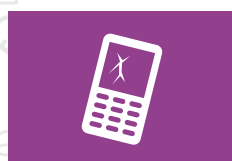
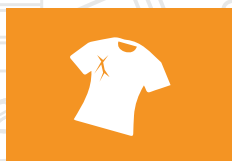
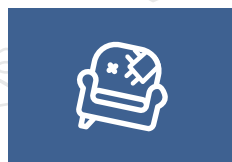
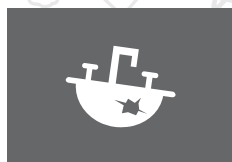
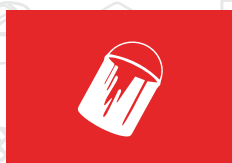




EKOPORADNIK DLA MIESZKAŃCÓW

ZWIĄZKU MIĘDZYGMINNEGO

„PILSKI REGION GOSPODARKI ODPADAMI KOMUNALNYMI”



PSZOK



PSZOK (Punkt Selektywnej Zbiórki Odpadów Komunalnych) to miejsce, w którym możesz oddać bezpłatnie odpady problemowe, powstające w Twoim gospodarstwie domowym.

PSZOK zapewnia wygodne, ale przede wszystkim bezpieczne dla zdrowia i środowiska pozbycie się tych odpadów. Pamiętaj, że odpady muszą być posegregowane i nie mogą być zmieszane.

Do PSZOK-u możesz oddać:

- odpady wielkogabarytowe
- odpady niebezpieczne
- zużyty sprzęt elektryczny i elektroniczny
- opony*
- odpady zielone (w tym z ogrodu)
- odpady budowlane, rozbiórkowe i poręmontowe, z drobnych remontów przeprowadzanych we własnym zakresie
- styropian

- stolarkę okienną
- szkło budowlane (szyby okienne)
- odzież i tekstylia
- papier i tekturę
- szkło opakowaniowe (butelki, słoiki itp.)
- tworzywa sztuczne
- metale
- przedmioty do naprawy i ponownego użycia

*obowiązują limity

PSZOK nie przyjmuje:



- odpadów budowlanych zmieszanych z innymi odpadami – odbierane są przez specjalistyczne firmy
- papy
- padłych zwierząt – odbierane są przez specjalistyczne firmy
- zmieszanych (resztkowych) odpadów komunalnych
- odpadów zawierających azbest – demontowane i odbierane są przez specjalistyczne firmy
- odpadów z działalności gospodarczej
- części samochodowych, opon z pojazdów ciężarowych i maszyn rolniczych

Jeśli nie wiesz, w jaki sposób postępować z ww. odpadami – skontaktuj się z nami!
tel. 67 345 22 00, 67 345 22 01

KAŻDY MIESZKANIEC ZWIĄZKU, KTÓRY REGULARNIE UISZCZA OPŁATĘ ZA GOSPODAROWANIE ODPADAMI KOMUNALNYMI MOŻE BEZPŁATNIE KORZYSTAĆ Z PSZOK-U!

Przywożąc odpady do PSZOK-u, należy oświadczyć, że jest się mieszkańcem gminy należącej do „Piłskiego Regionu Gospodarki Odpadami Komunalnymi” oraz okazać dokument stwierdzający tożsamość. Pracownik PSZOK-u zweryfikuje, czy została wniesiona opłata za gospodarowanie odpadami komunalnymi i czy odpady mogą zostać przyjęte. Adres i godziny otwarcia PSZOK-u znajdziesz na stronie

www.prgok.pl/pszok.



DRUGIE ŻYCIE PRZEDMIOTÓW

**Nie potrzebujesz?
Nie wyrzucaj!**

Pamiętaj, że rzeczy, które Tobie są już niepotrzebne, mogą być przydatne osobom potrzebującym.



Niepotrzebne przedmioty (zabawki, książki, sprzęt sportowy i inne), będą mogły trafić do osób zainteresowanych ich ponownym wykorzystaniem. Ważne, by rzeczy te były czyste i zdadne do ponownego użycia.



W związku z uruchomieniem PSZOK-ów częstotliwość mobilnych zbiórek zostanie ograniczona harmonogram dostępny na stronie www.prgok.pl



ODPADY WIELKOGABARYTOWE



Odpady wielkogabarytowe to m.in.:

- stare meble
(szafy, regały, komody, stoły, krzesła, tapczany itp.)
- materace
- dywany



W przypadku starych mebli ważne, by były one opróżnione i nie znajdowały się w nich np. kołdry, poduszki, odzież. Nie wolno zostawiać w nich również innych odpadów, np. środków niebezpiecznych (typu: przeterminowane chemikalia, farby, lakiery, środki łatwopalne), odzieży, czy innych odpadów komunalnych. Odpady, w których stwierdzi się obecność innych odpadów nie zostaną przyjęte na PSZOK.



Przedmioty używane, ale w dobrym stanie i nadające się do ponownego użycia, możesz przekazać potrzebującym.

NE POTRZEBNE
DRUGIE ŻYCIE
RZECZY
NE WYRZUCAJ



UWAGA!

Wystawianie odpadów wielkogabarytowych do altan śmietnikowych lub przed posesją – poza terminami mobilnych zbiórek – stanowi wykroczenie i jest zagrożone karą grzywny.





ODPADY NIEBEZPIECZNE

Powstałe w gospodarstwie domowym odpady niebezpieczne, z wyłączeniem tych pochodzących z prowadzonej na terenie nieruchomości działalności gospodarczej oraz gospodarstw rolnych.



Do tej grupy zalicza się:

- akumulatory
- baterie
- lampy fluorescencyjne
- przeterminowane leki
- termometry rtęciowe
- rozpuszczalniki
- oleje i tłuszcze inne niż jadalne
- opakowania z pozostałościami niebezpiecznymi
- farby
- tusze
- tonery
- kleje
- lepiszcze i żywice
- detergenty



Nie wszystkie odpady niebezpieczne są przyjmowane. Należą do nich pokrycia dachowe zawierające azbest i padłe zwierzęta.



! Puszki, butelki i inne opakowania z substancjami niebezpiecznymi muszą być zamknięte i zakręcone – czyli skutecznie zabezpieczone przed wyciekiem, są przyjmowane na PSZOK. Odpady niebezpieczne powinny być dostarczane w oryginalnych opakowaniach z etykietami umożliwiającymi identyfikację substancji. Jeśli nie wiesz, w jaki sposób postępować z ww. odpadami – skontaktuj się z nami!
67 345 22 00, 67 345 22 01



GRUZ I ODPADY POREMONTOWE

Odpady poremontowe powstające w wyniku niewielkich remontów wykonywanych samodzielnie przez właścicieli nieruchomości.



Powstające w wyniku niewielkich remontów wykonywanych samodzielnie przez właścicieli nieruchomości m.in.:

- niezmiśzany z innymi odpadami gruz (obowiązują limity)
- armatura
- stare płytki PCV
- kafelki
- stolarka okienna i drzwiowa
- drewno impregnowane
- ceramika sanitarna



Do PSZOK-u nie będą przyjmowane pokrycia dachowe, w tym zawierające azbest, papa oraz gruz zmieszany z innymi odpadami.

NIE POTRZEBNE
DRUGIE ŻYCIE
RZECZY
NIE WYRZUCAJ



UWAGA!

Do Punktów Selektywnej Zbiórki Odpadów Komunalnych przyjmowane są tylko odpady od osób fizycznych (w limitowanych ilościach). Jeśli prowadzimy większy remont lub wykonuje go firma remontowo - budowlana należy wynająć kontener i przekazać odpady poremontowe na własny koszt do innego podmiotu odbierającego ten rodzaj odpadu.



ZUŻYTY SPRZĘT ELEKTRYCZNY I ELEKTRONICZNY



Odpady elektryczne
i elektroniczne to m.in.:

- lodówki
- telewizory
- komputery
- kuchenki gazowe, mikrofalowe
i inne
- suszarki do włosów
- golarki
- telefony
- drukarki
- elektroniczne zabawki

! Powyższe odpady
przyjmowane są w całości.

NE POTRZEBNE
**DRUGIE ŻYCIE
RZECZY**
NE WYRZUCAJ



UWAGA! Lodówki, zmywarki, kuchenki itp. należy opróżnić z zawartości, nie umieszczać w ich wnętrzu innych odpadów, np. środków niebezpiecznych (przeterminowanych chemikaliów, farb, lakierów, środków łatwopalnych).



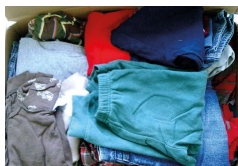
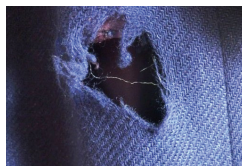
TEKSTYLIA

W tej grupie znajdzie się stara odzież oraz tekstylia – zarówno te, które nie nadają się do użycia, jak i te, które można ponownie wykorzystać.



Tekstylia przyjmowane w PSZOK-u:

- ręczniki
- pościel
- koce
- firany i zasłony
- odzież
- obuwie

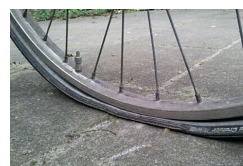


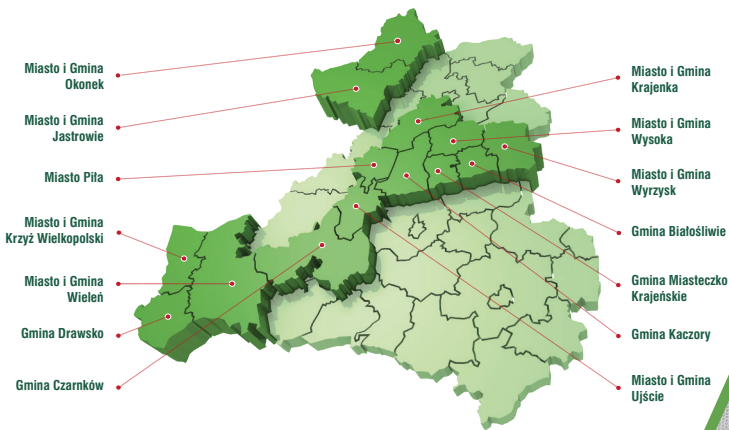
Pamiętaj, że rzeczy, które Tobie są już niepotrzebne, mogą być przydatne komuś innemu. Zapytaj, czy ktoś z rodziny lub znajomych nie potrzebuje takich rzeczy.



ZUŻYTE OPONY – obowiązują limity

Do PSZOK-u można oddać opony pochodzące z pojazdów o dopuszczalnej masie całkowitej do 3,5 tony oraz średnicy do 1,1 m, wykorzystywane wyłącznie do użytku prywatnego przez mieszkańców nieruchomości. Nie przyjmujemy opon z pojazdów wykorzystywanych do prowadzenia działalności gospodarczej.





Miasto i Gmina Okonek

Miasto i Gmina Jastrowie

Miasto Piła

Miasto i Gmina Krzyż Wielkopolski

Miasto i Gmina Wieleń

Gmina Drawsko

Gmina Czarnków

Miasto i Gmina Krajenka

Miasto i Gmina Wysoka

Miasto i Gmina Wyrzysk

Gmina Białośliwie

Gmina Miasteczko Krajeńskie

Gmina Kaczory

Miasto i Gmina Ujście



LOKALIZACJE

PUNKTÓW SELEKTYWNEJ ZBIÓRKI ODPADÓW KOMUNALNYCH NA TERENIE PRGOK

1. **Gmina Czarnków – Brzeźno** (teren przy oczyszczalni ścieków przy ul. Kwiatowej)
2. **Gmina Czarnków – Gajewo** (droga wojewódzka 153 w kierunku Runowa)
3. **Gmina Drawsko – Drawski Młyn** (teren przy oczyszczalni ścieków)
4. **Gmina Jastrowie – Jastrowie** (ul. Narutowicza przy maszcie antenowym)
5. **Gmina Kaczory – Kaczory** (teren przy oczyszczalni ścieków)
6. **Gmina Krajenka – Krajenka** (teren zrehabilitowanego składowiska odpadów komunalnych)
7. **Gmina Krzyż Wielkopolski – Krzyż Wielkopolski** (zjazd z wiaduktu w stronę Drawska w pierwszą drogę po prawej stronie)
8. **Gmina Miasteczko Krajeńskie – Grabówno** (zjazd z DK 10 w kierunku miejscowości Solnówek)
9. **Gmina Okonek – Okonek przy ul. Kolejowej** (zjazd przy budynku Straży Miejskiej)
10. **Gmina Piła – Piła** (przy ul. Fritsa Philipisa)
11. **Gmina Ujście – Byszeki** (na terenie oczyszczalni ścieków)
12. **Gmina Wieleń – Wieleń Północny** (teren zrehabilitowanego składowiska odpadów komunalnych Marianowo)
13. **Gmina Wyrzysk – Wyrzysk Skarbowy** (przy ul. Pod Czubatką teren naprzeciwko oczyszczalni ścieków)

Edukacja ekologiczna na PSZOK-ach

Na terenie każdego Punktu Selektywnej Zbiórki Odpadów Komunalnych (PSZOK) znajduje się ścieżka edukacyjna.

Ścieżka została zaprojektowana w taki sposób, aby zarówno dzieci, jak i osoby dorosłe mogły pozyskać jak najwięcej ciekawych informacji.

Korzystać z niej może każdy odwiedzający, również grupy szkolne i przedszkolne, do czego oczywiście zachęcamy!





Zę ścieżki można dowiedzieć się:

- jakiego rodzaju odpady możecie przywieźć na PSZOK i które z nich możemy jeszcze w jakiś sposób odzyskać
- czym jest Gospodarka o Obiegu Zamkniętym
- jakie są zagrożenia płynące z odpadów, jeśli nie są wrzucane do odpowiednich pojemników
- ile czasu rozkładają się poszczególne odpady
- co my jako ludzie możemy zrobić, aby lepiej chronić środowisko.



ZWIĄZEK MIĘDZYGMINNY
"PIŁSKI REGION GOSPODARKI
ODPADAMI KOMUNALNYMI"

Masz pytania? Skontaktuj się z nami:

Związek Międzygminny
„Piłski Region Gospodarki Odpadami Komunalnymi”
ul. Dąbrowskiego 8
64-920 Piła

Biuro Obsługi Klienta
czynne w godzinach:

poniedziałek: 8:00 – 16:00

wtorek – piątek: 7:30 – 15:30

tel. 067 344 22 00, 067 344 22 01

fax. 067 344 23 00,

e-mail: bok@prgok.pl lub prgok@prgok.pl

Więcej o PSZOK-ach na:

www.prgok.pl/pszok

Informacje zawarte w niniejszym EKOporadniku mogą ulec zmianie.

Punkty Selektywnej Zbiórki Odpadów Komunalnych

działają na podstawie aktualnego regulaminu.



Fundusze
Europejskie
Infrastruktura i Środowisko



Unia Europejska
Fundusz Spójności

